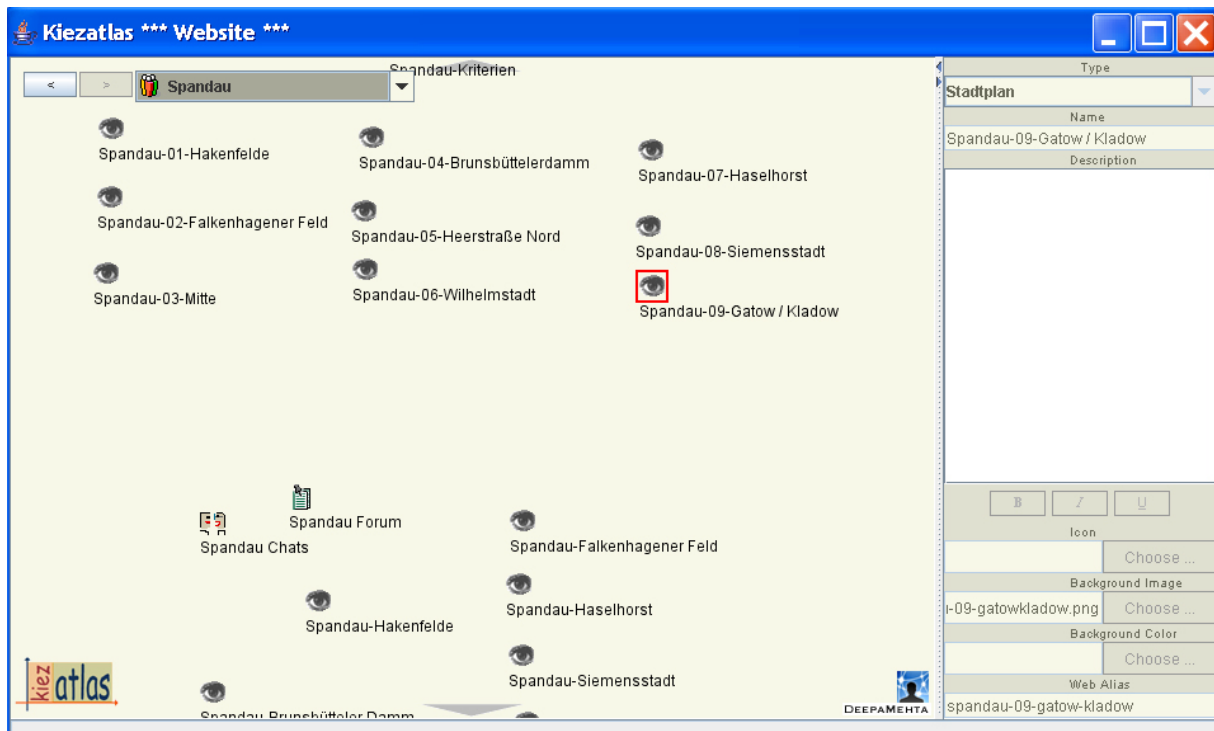




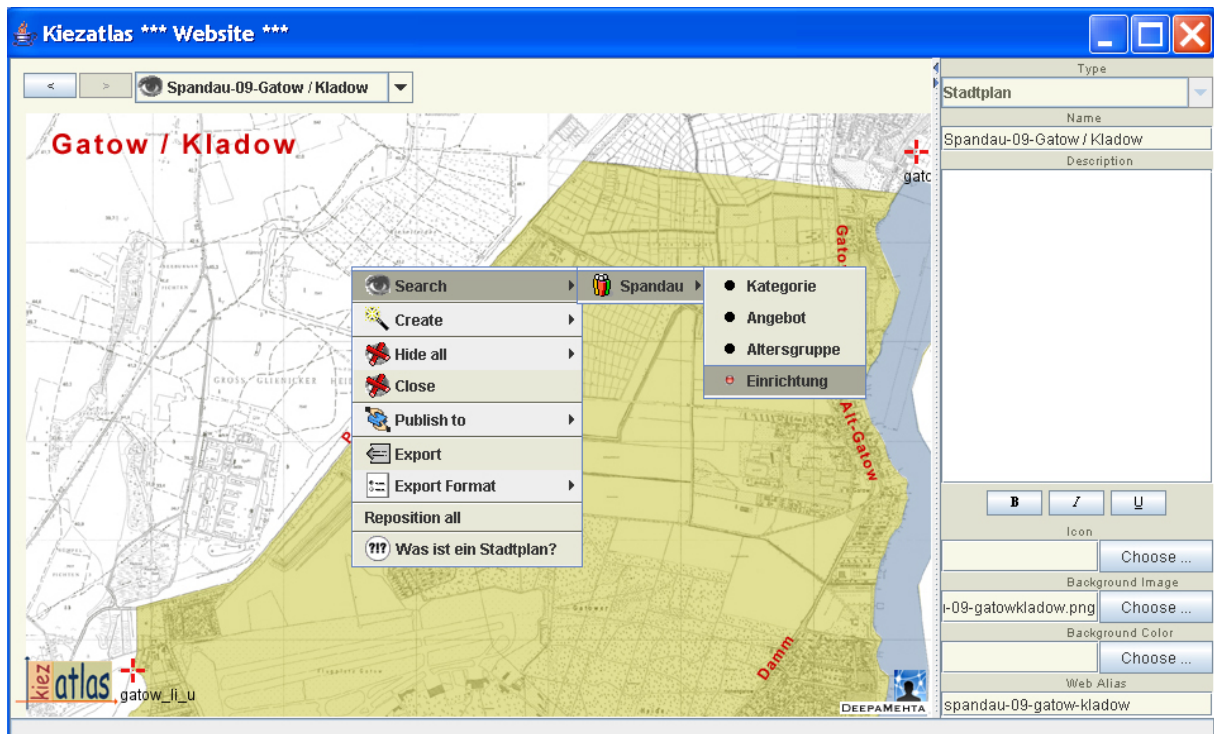
Einrichtungen Suchen / Neu-Zuordnen (TONNEN – SUCHE)

Einloggen	Punkt: 1	Seite: 2
Mit Hilfe des Web – Alias	Punkt: 2 - 6	Seite: 2 - 4
Nach Namen	Punkt: 7 - 8	Seite: 5
Aufräumen	Punkt: 9	Seite: 6
Evtl. neu Positionieren	Punkt: 10	Seite: 7
Publishen	Punkt: 11	Seite: 7

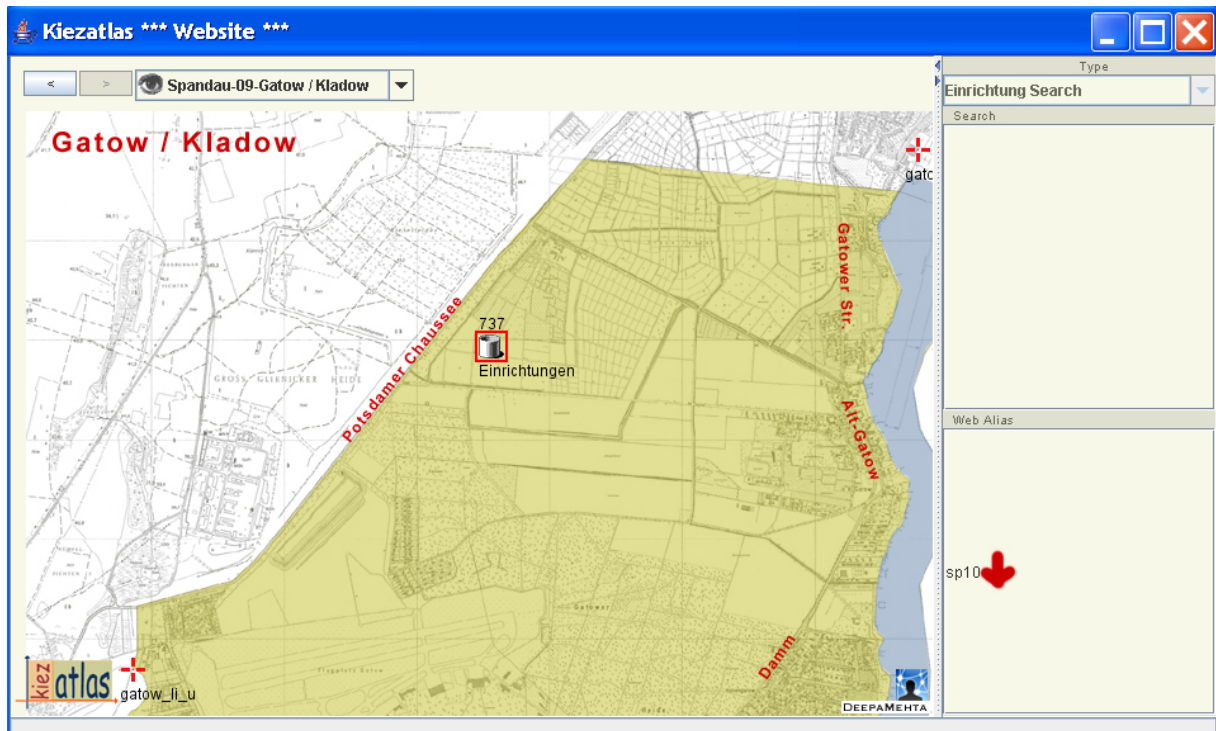
1.) **Workspace** anklicken und gewünschte Karte aussuchen:



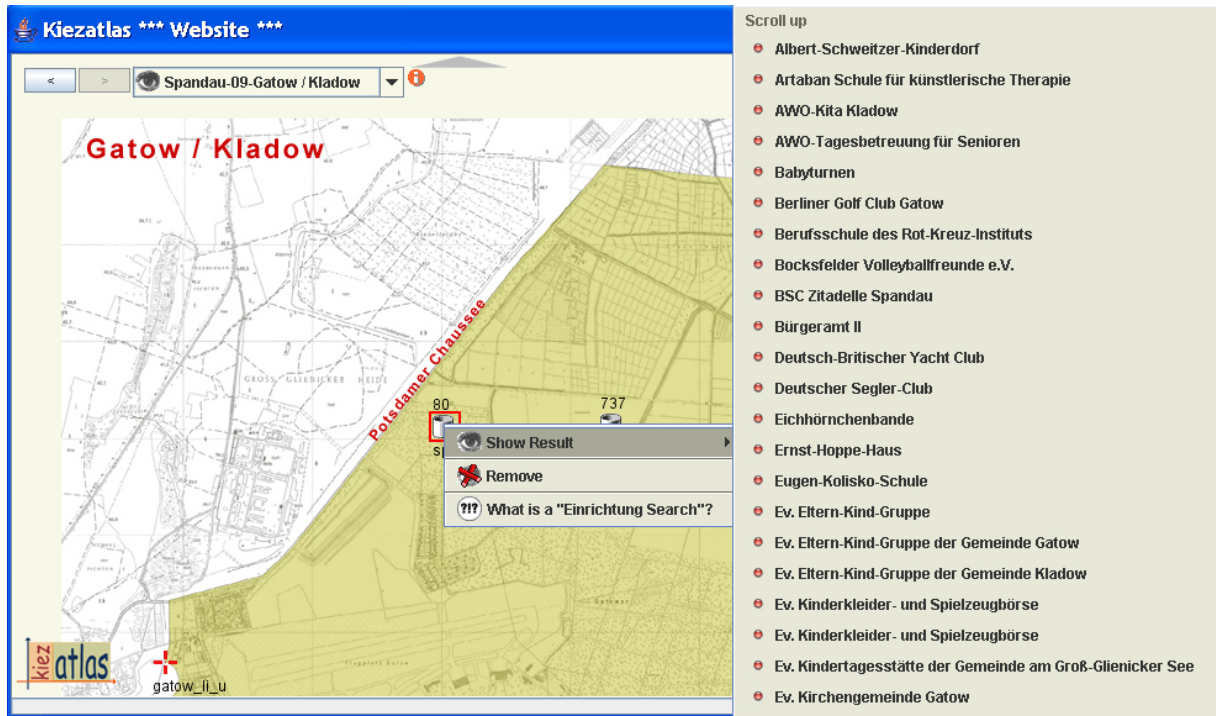
2.) Irgendwo auf die Karte klicken – **rechte Maustaste** und **Search-Spandau-Einrichtung** anklicken:



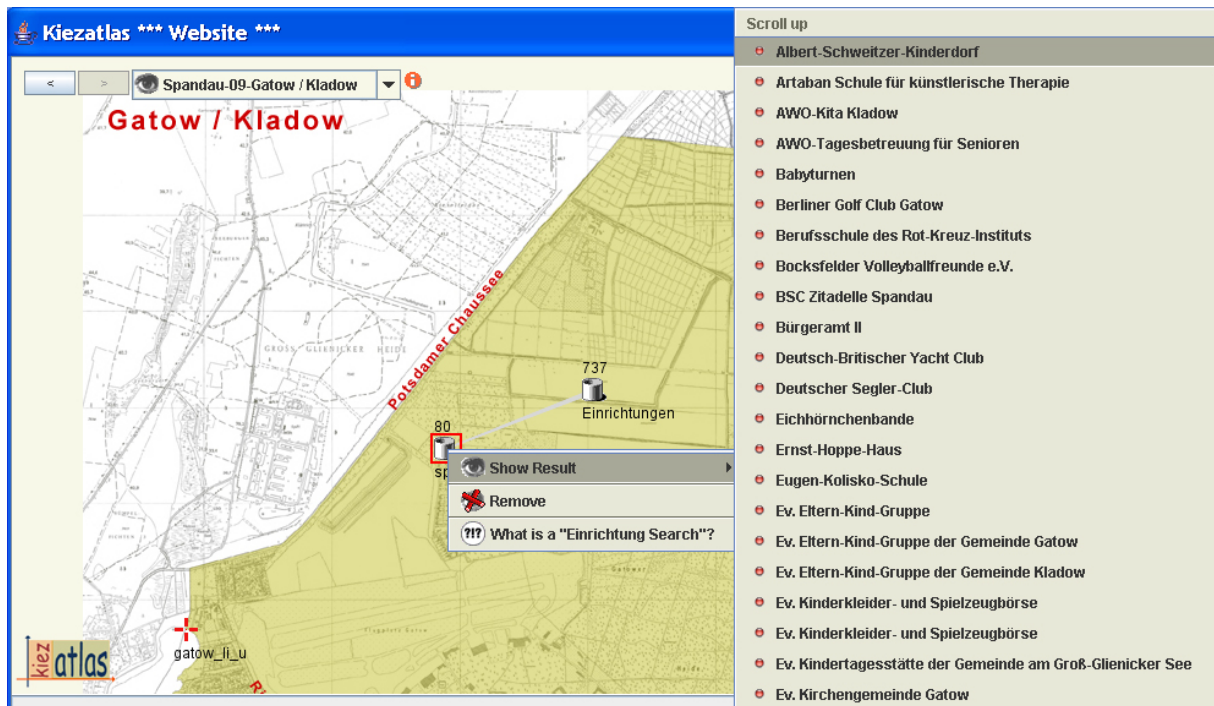
3.) Den betreffenden **Teil des Web-Alias** in das rechte **untere** Fenster eingeben (HIER: sp10) und die **Enter**taste drücken:



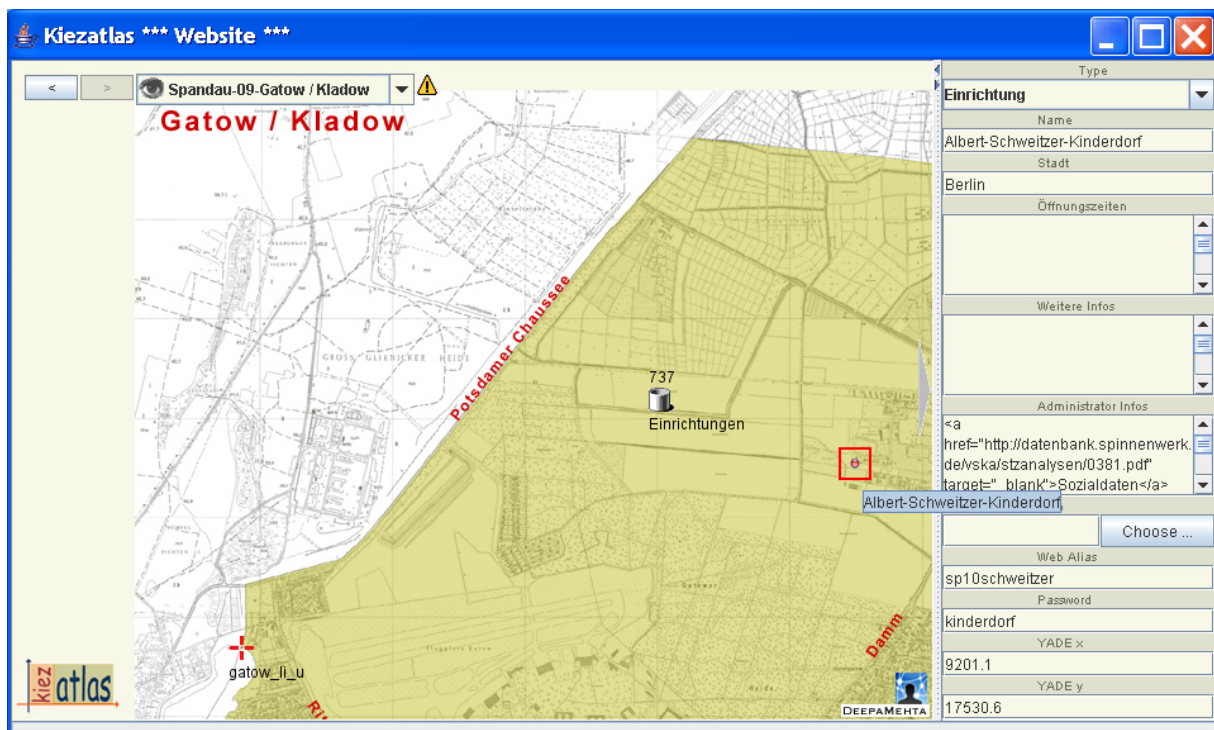
4.) Mit der Maus auf die **Tonne** mit der **Beschriftung sp10** gehen – **rechte Maustaste** und **Show Result** anklicken:



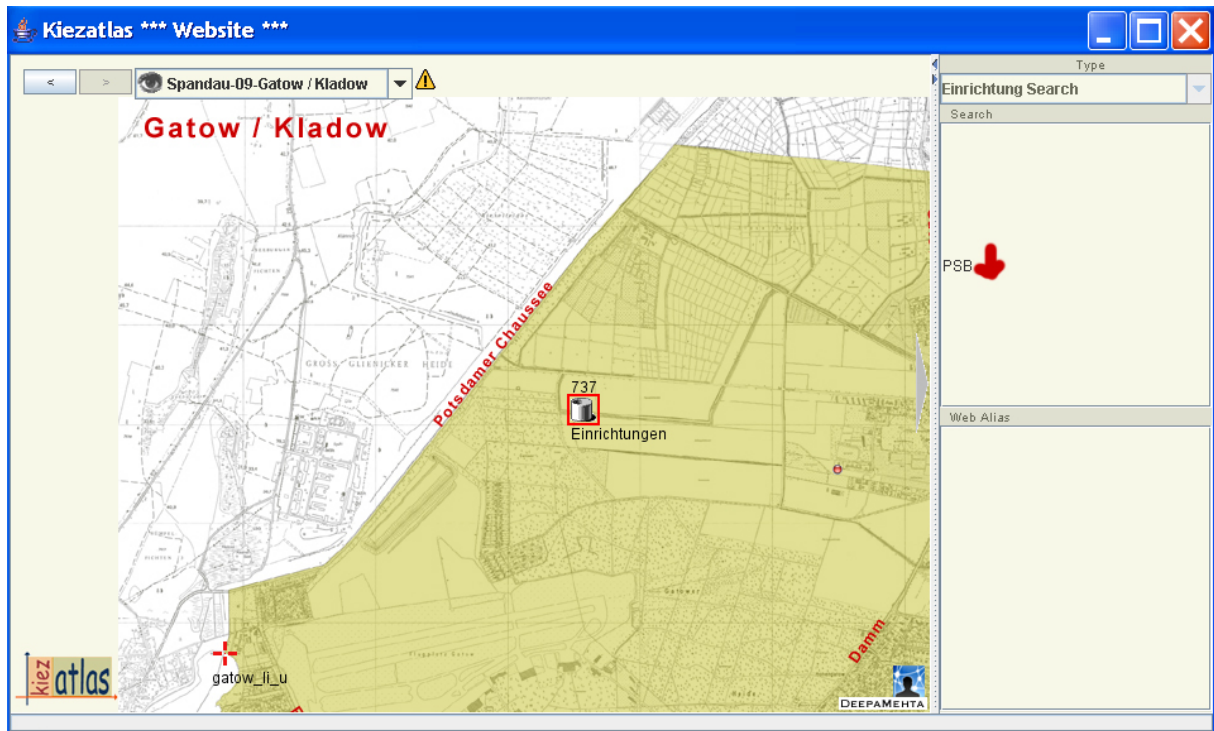
5.) Mit der Maus (nacheinander) auf die **gesuchte(n) Einrichtung(en)** gehen und anklicken:



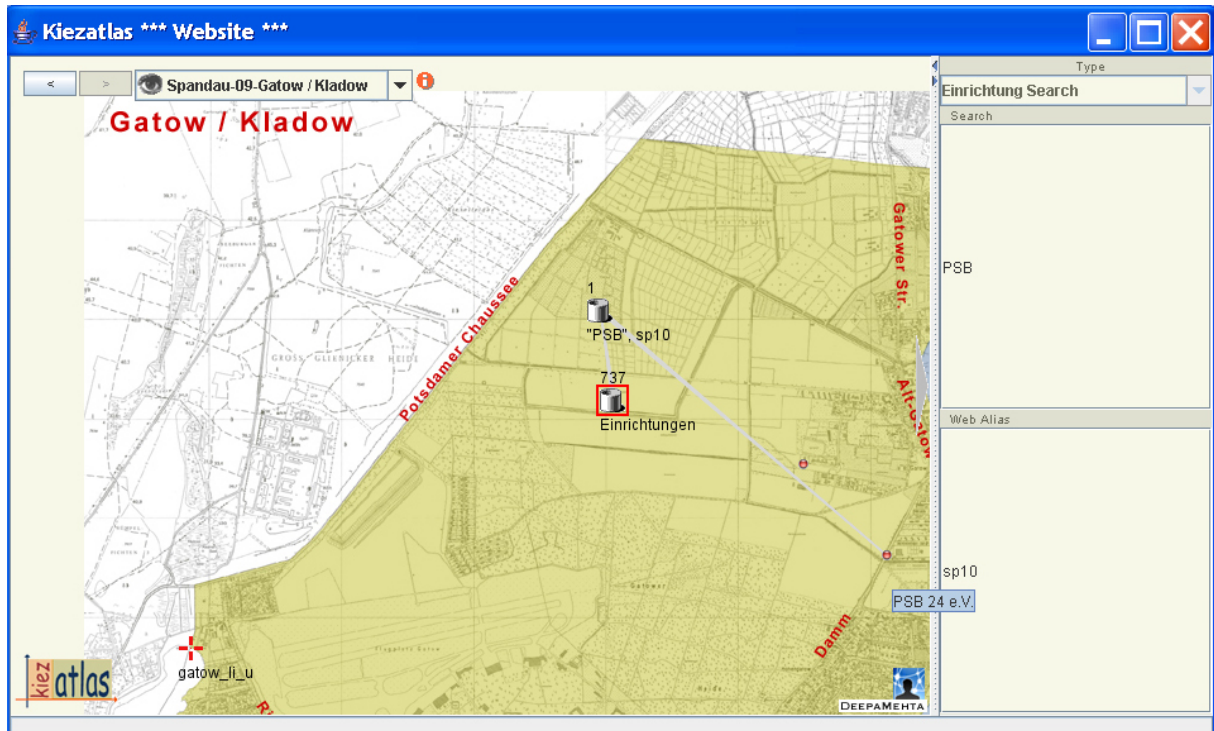
6.) Voila!



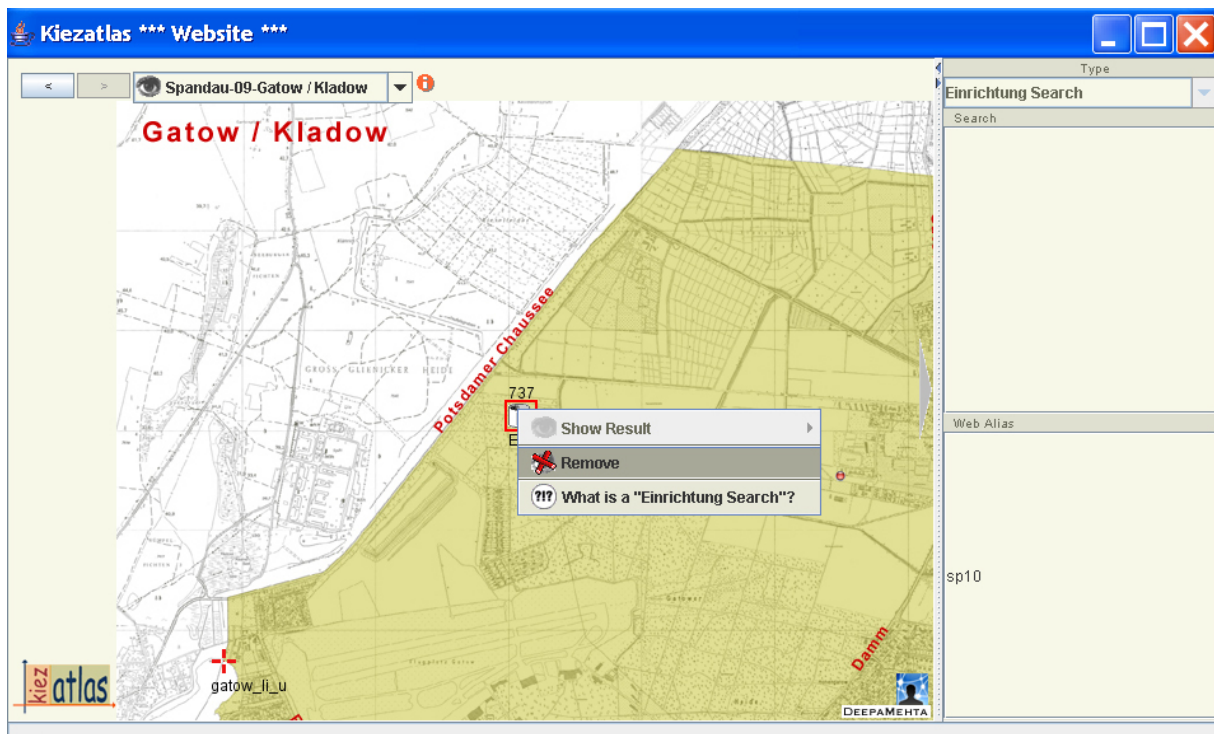
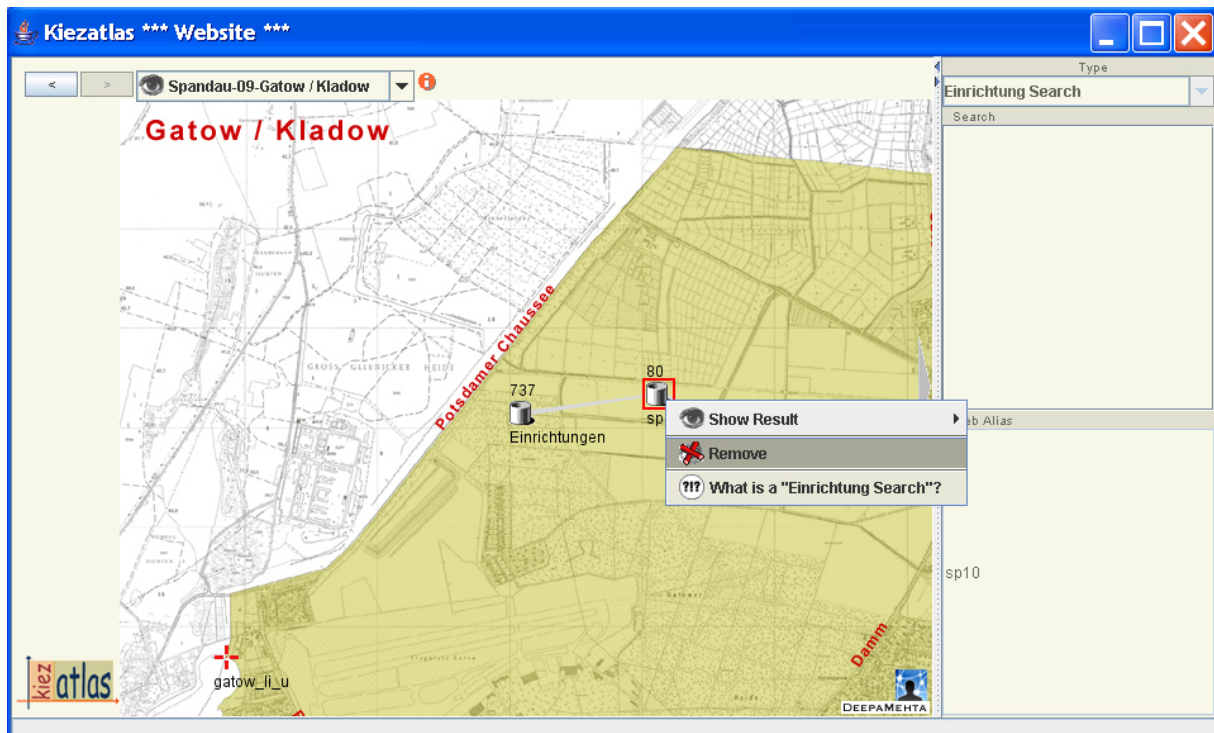
7.) Den **Namen der Einrichtung** in das rechte **obere** Fenster eingeben (**HIER: PSB**) und die **Entertaste** drücken:



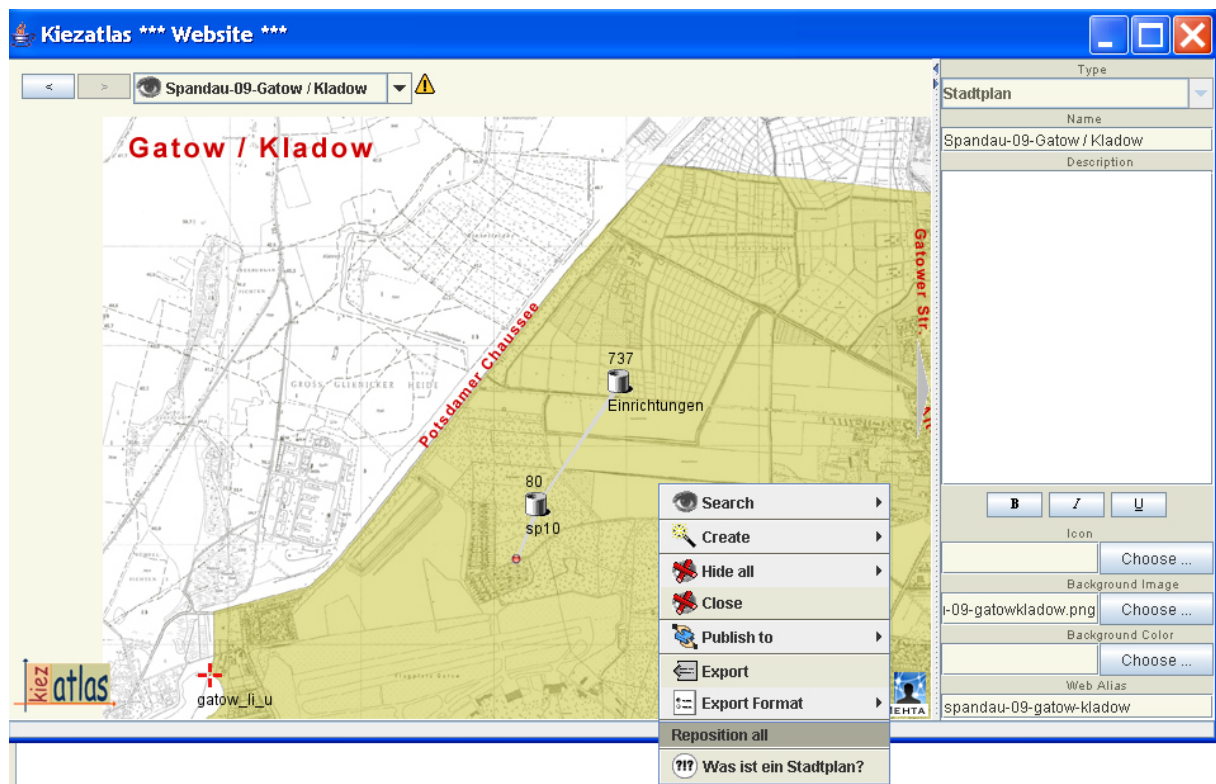
8.) Voila zum Zweiten!



- 9.) Tonnen aus der Kartensicht entfernen:
Nacheinander mit der Maus auf die einzelnen Tonnen gehen –
rechte Maustaste und **Remove** anklicken!



10.) Für den Fall, dass Einrichtungen neu positioniert werden müssen:
 mit der Maus wieder **irgendwo auf die Karte** (*nicht auf eine Einrichtung!*) klicken –
rechte Maustaste und **Reposition all** anklicken!



11.) Und wie immer: **Publischen!**

