



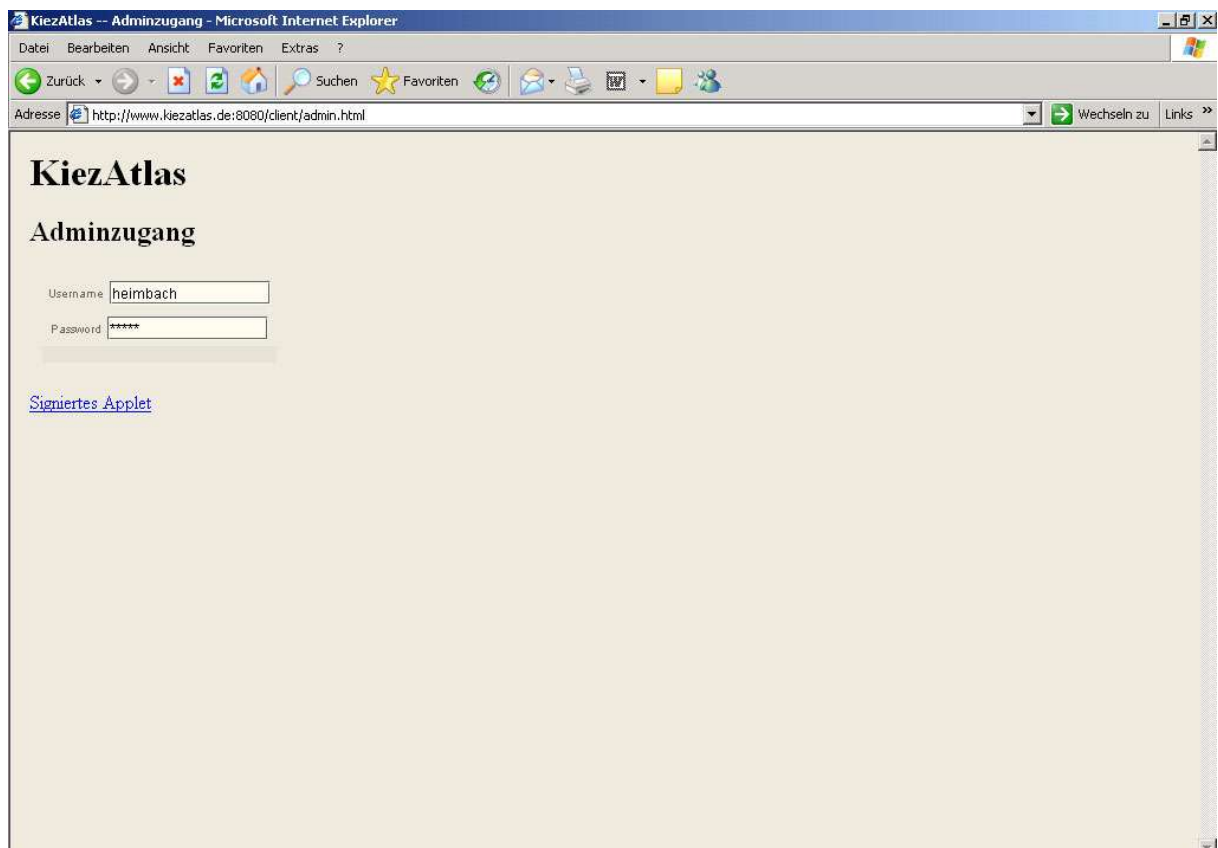
**JAVA installieren:**  
<http://www.java.com> (Manual Download)

|   |            |
|---|------------|
| Einloggen   | (Seite 2)  |
| Einrichtungen neu anlegen                         | (Seite 3)  |
| Vorhandene Einrichtungen suchen                   | (Seite 7)  |
| Einträge verändern                                | (Seite 10) |
| Kategorien ändern                                 | (Seite 11) |
| Einrichtungen auf der Karte verschieben           | (Seite 12) |
| Einrichtungen aus der Karte nehmen                | (Seite 13) |
| Veränderungen im Kiezatlas veröffentlichen        | (Seite 14) |
| Wie Einrichtungen ihre Daten aktualisieren können | (Seite 15) |

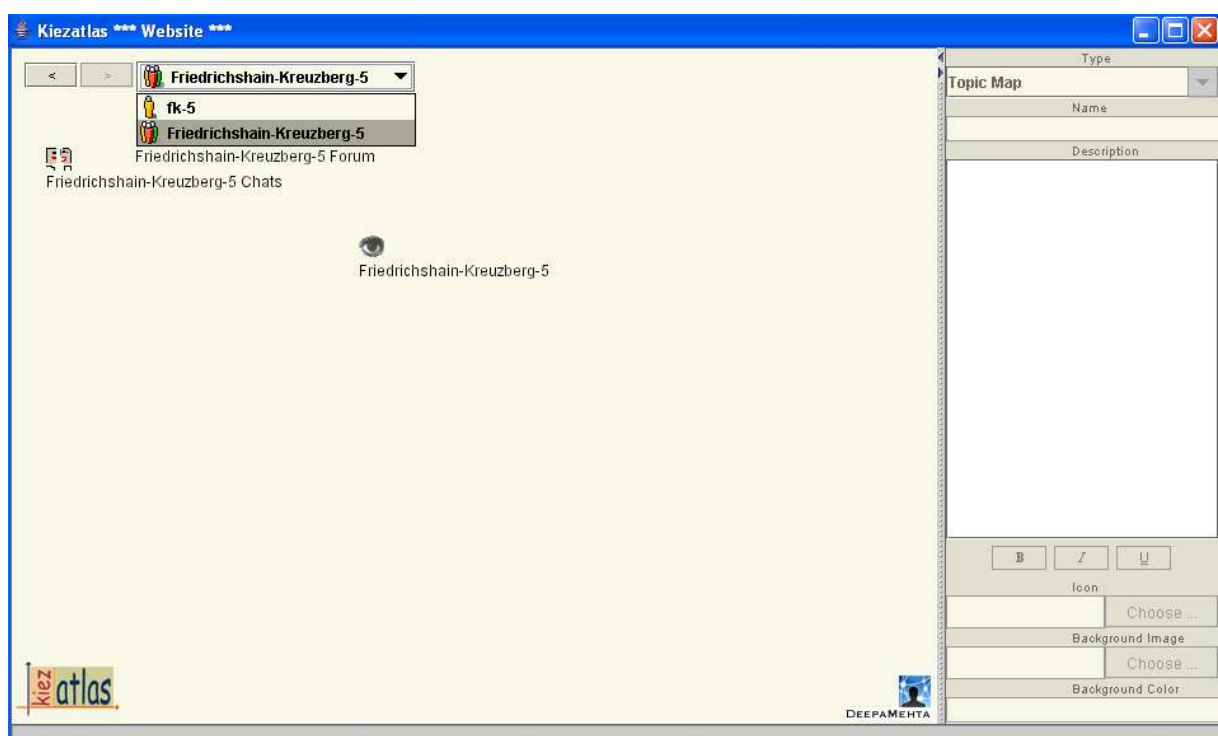
# Einloggen

<http://www.kiezatlas.de:8080/client/admin.html>

1) **Nutzername** und **Passwort** eingeben und **Enter**:

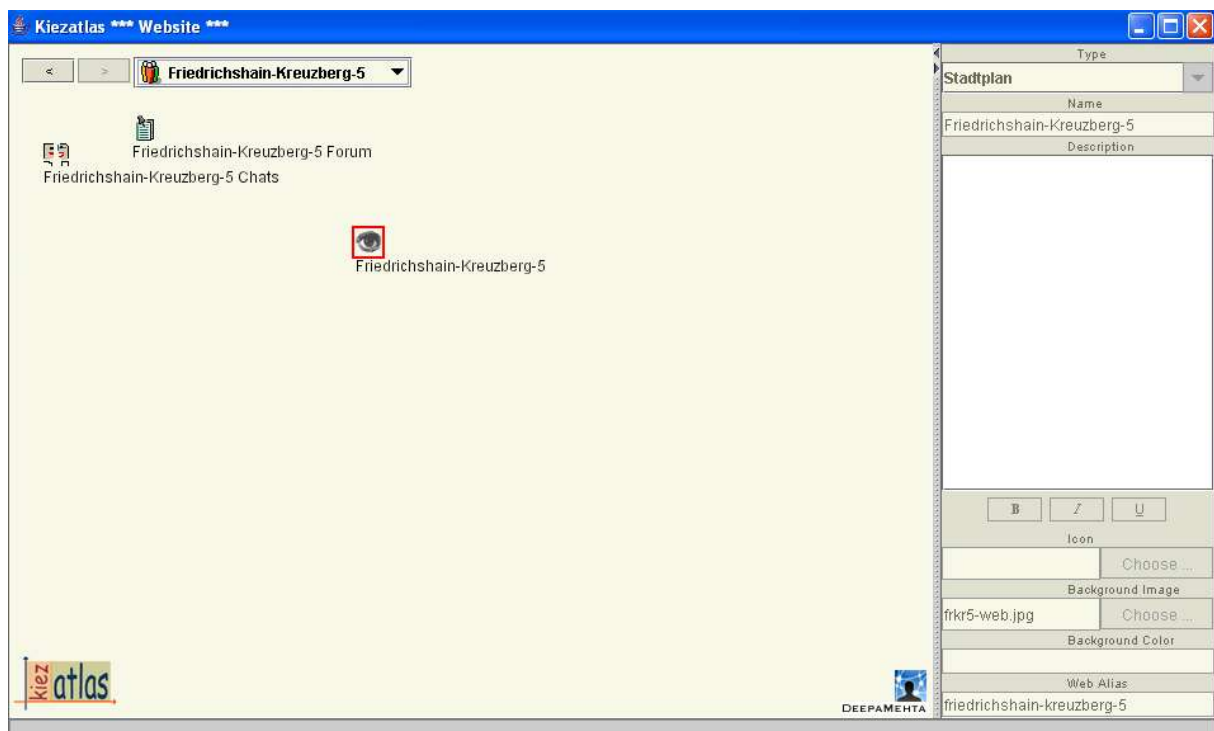


2) **Workspace** anklicken (Friedrichshain-Kreuzberg-5)

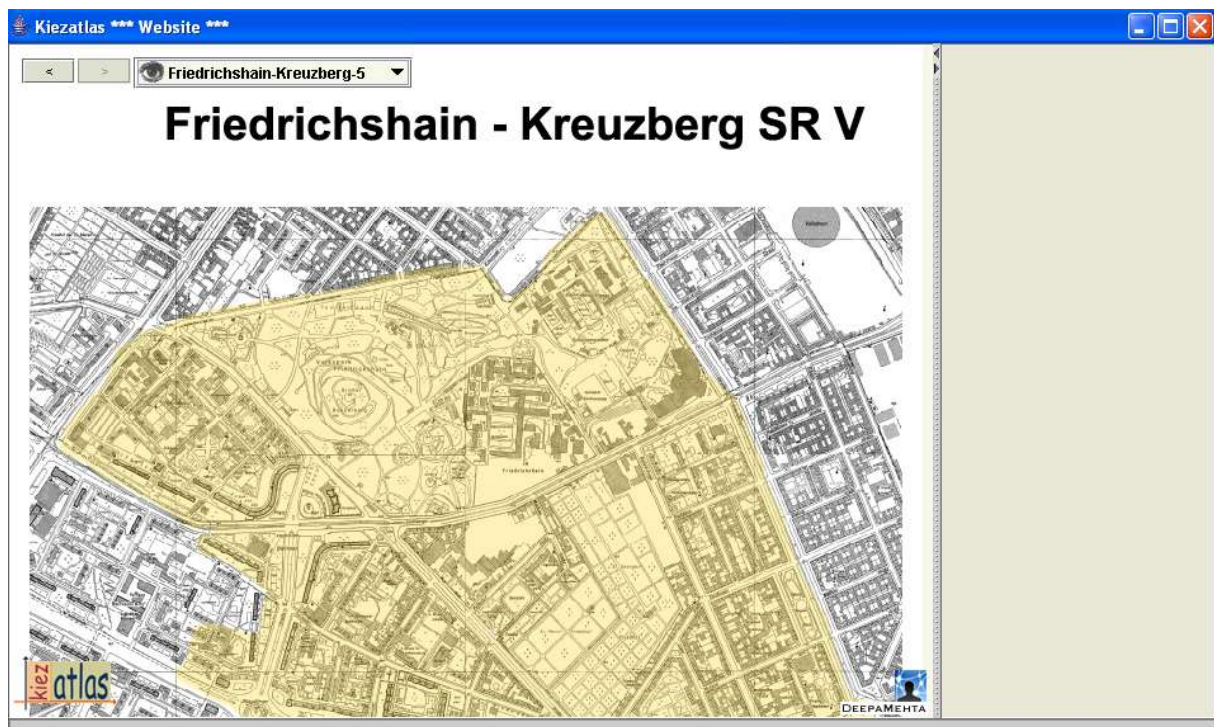


## Einrichtungen neu anlegen

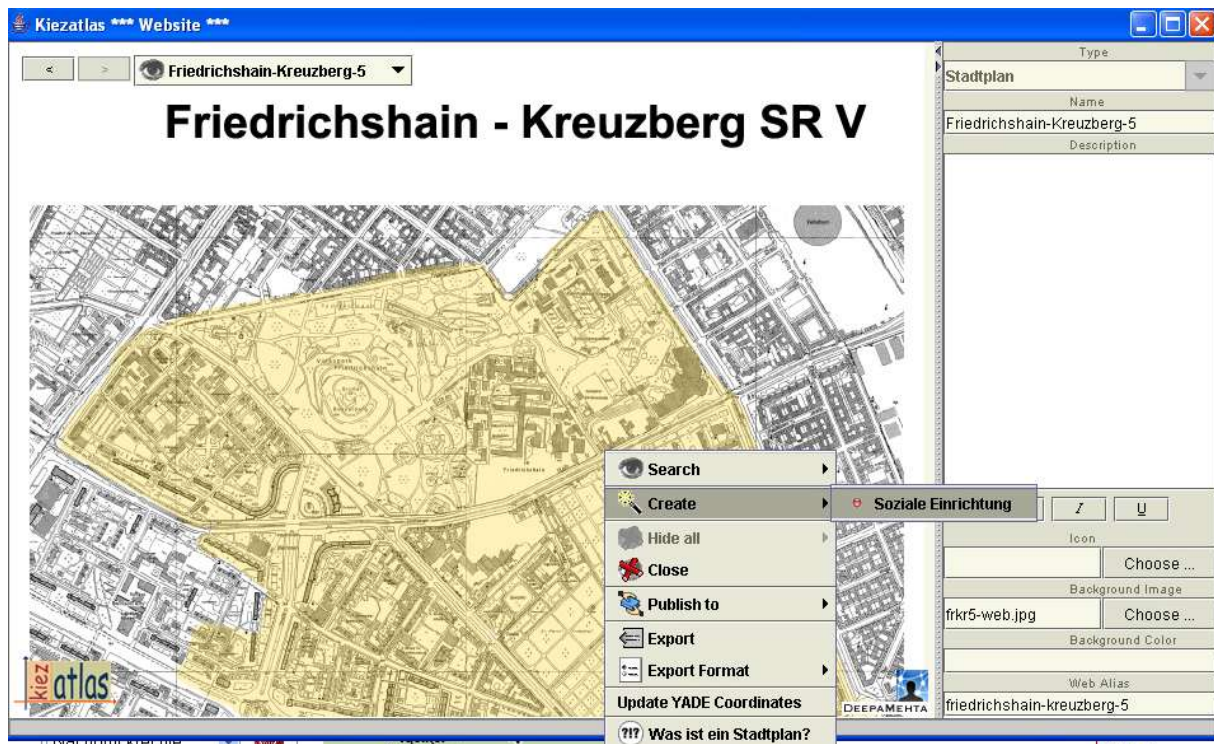
3.) Auf das **Auge** des betreffenden Sozialraum (hier: Friedrichshain-Kreuzberg-5) klicken:



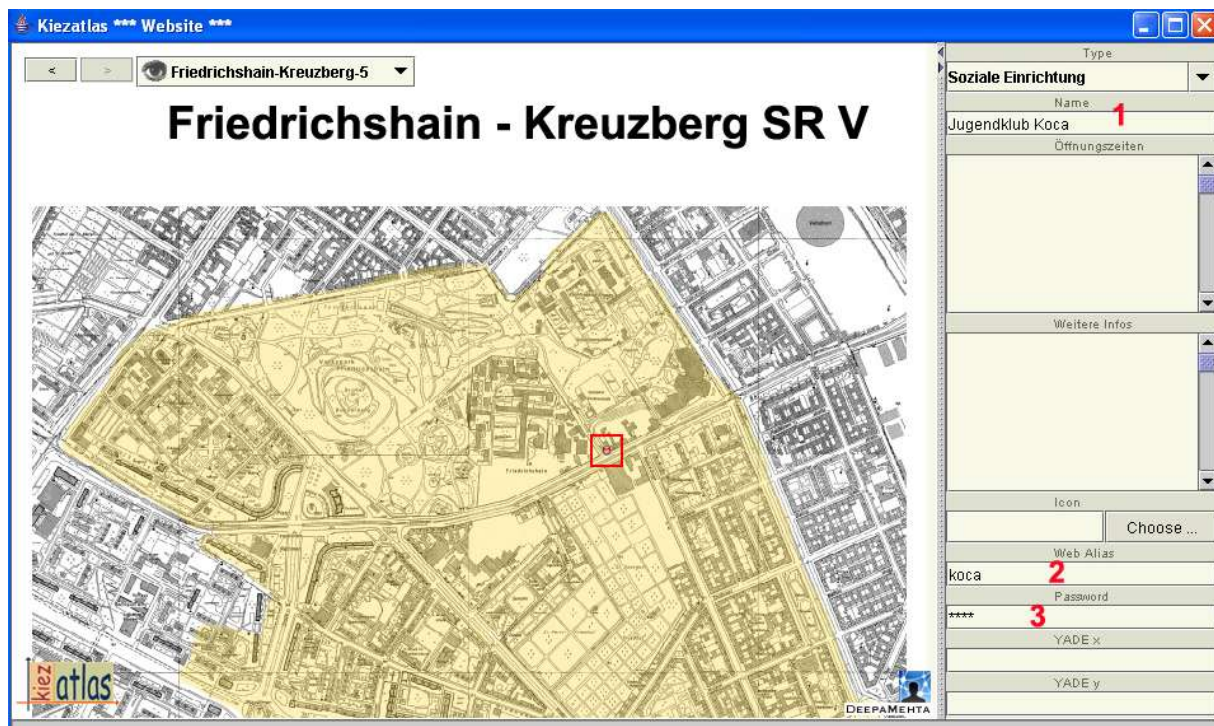
4) Mit der **Maus** irgendwo auf die **Karte** gehen:



5) Rechte Maustaste und **Create** – **Soziale Einrichtung** anklicken!



6) **1. Name**, **2. Webadressen-Namen** und **3. Passwort** eingeben:



(Unter dieser Webadresse:

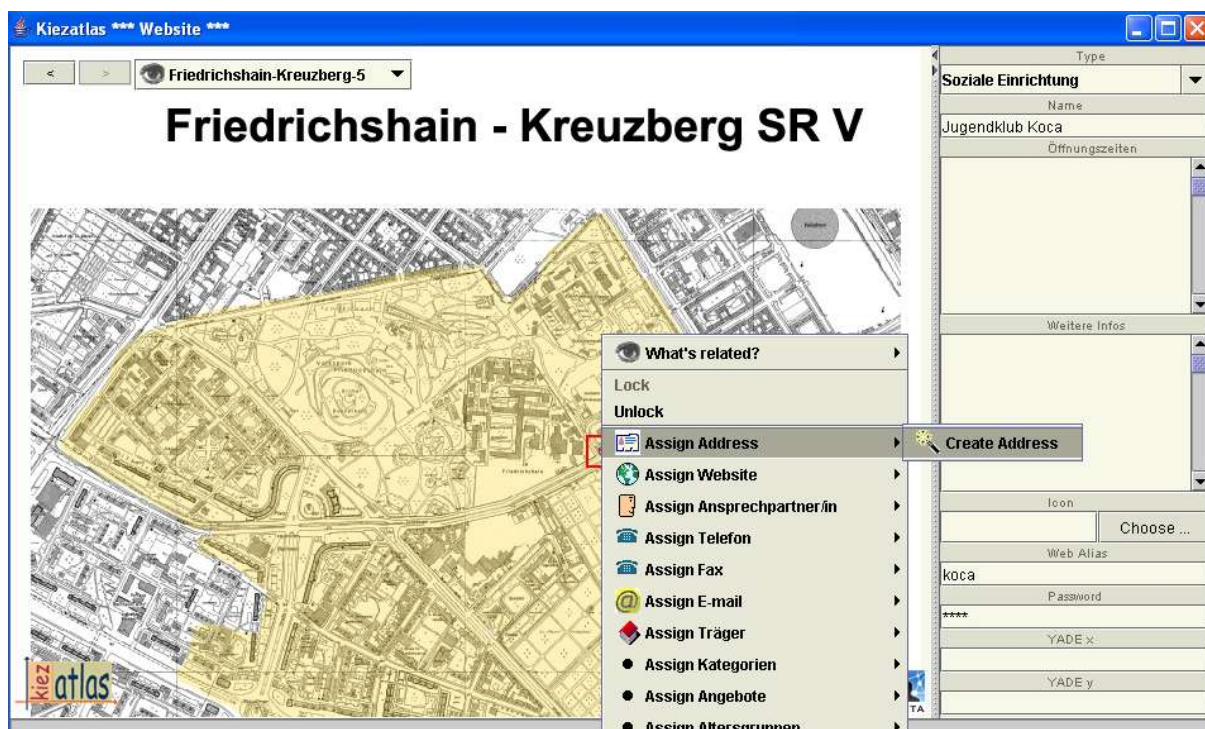
**<http://www.kiezatlas.de:8080/edit/koca>**

kann die Einrichtung später ihren Eintrag selber bearbeiten.)

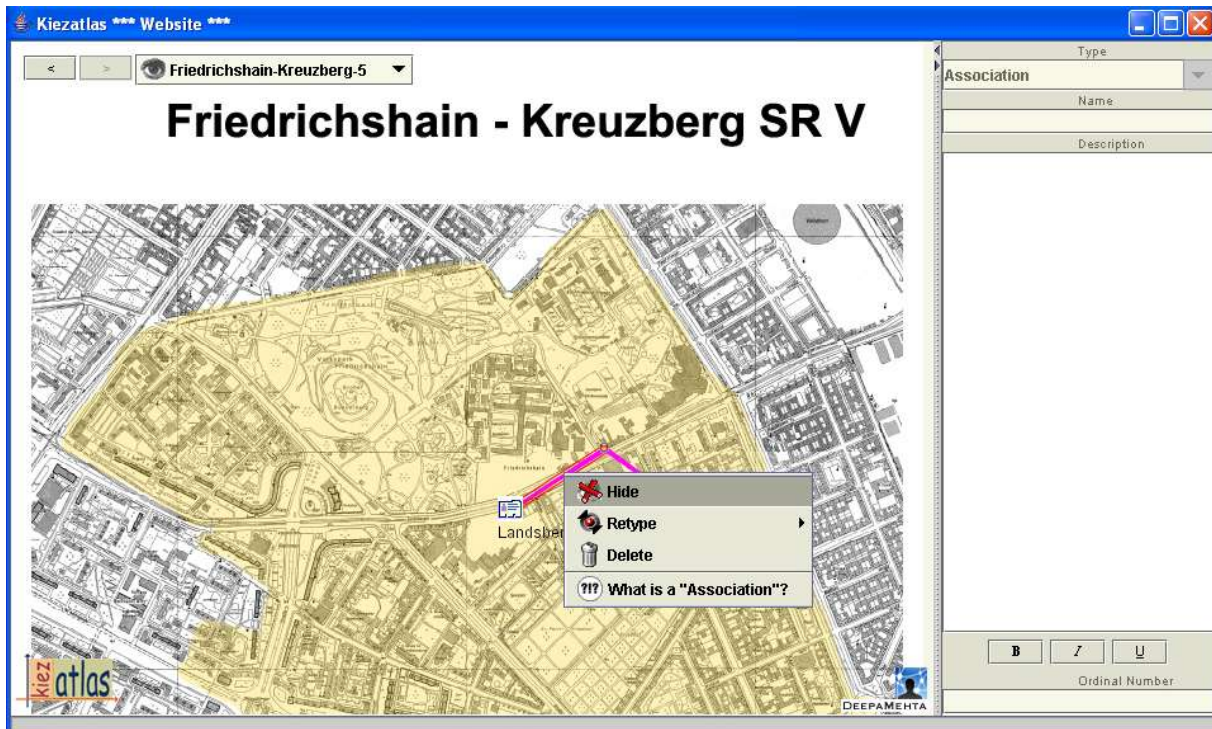
7) Mit der **rechten Maustaste** auf die Einrichtung klicken und **Kategorien** zuordnen:



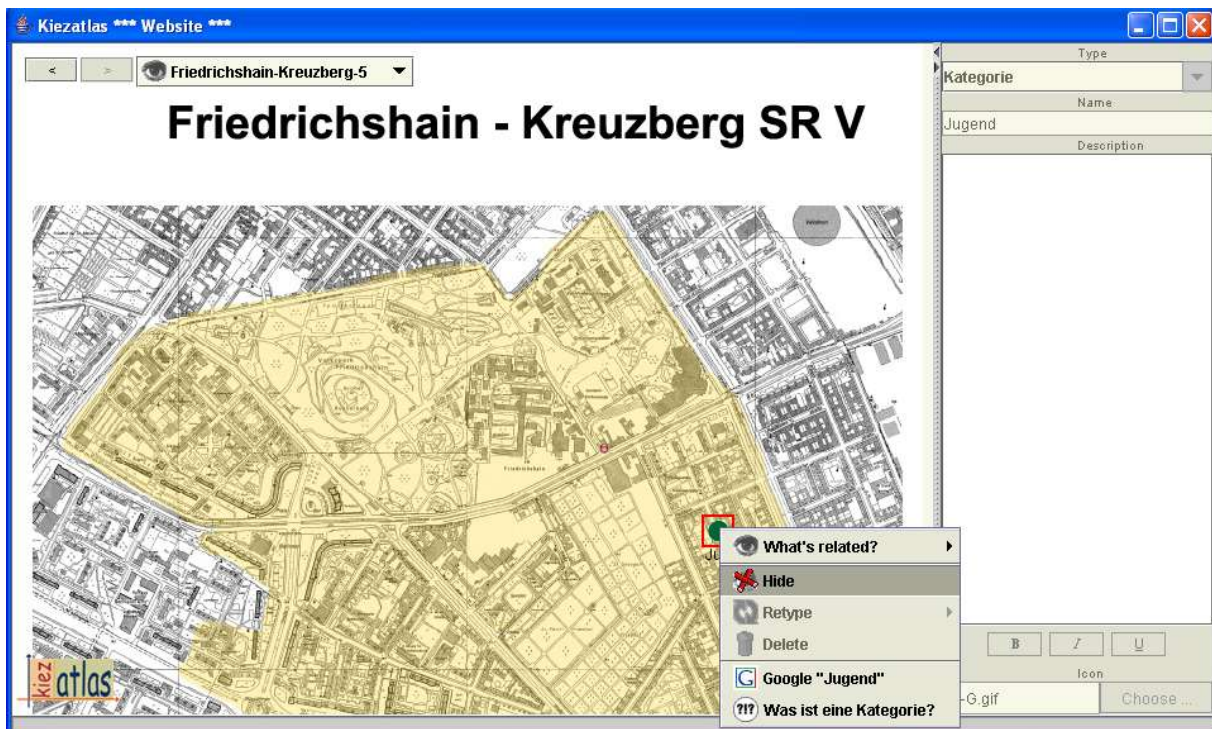
8) Auf dem gleichen Weg können die weiteren Daten eingegeben (oder verändert) werden:



9) Nach Bearbeitung sollten die Linien, Kategoriennamen etc... rausgenommen (versteckt) werden: Auf die **Linie** gehen – **rechte Maustaste** und **Hide** anklicken:



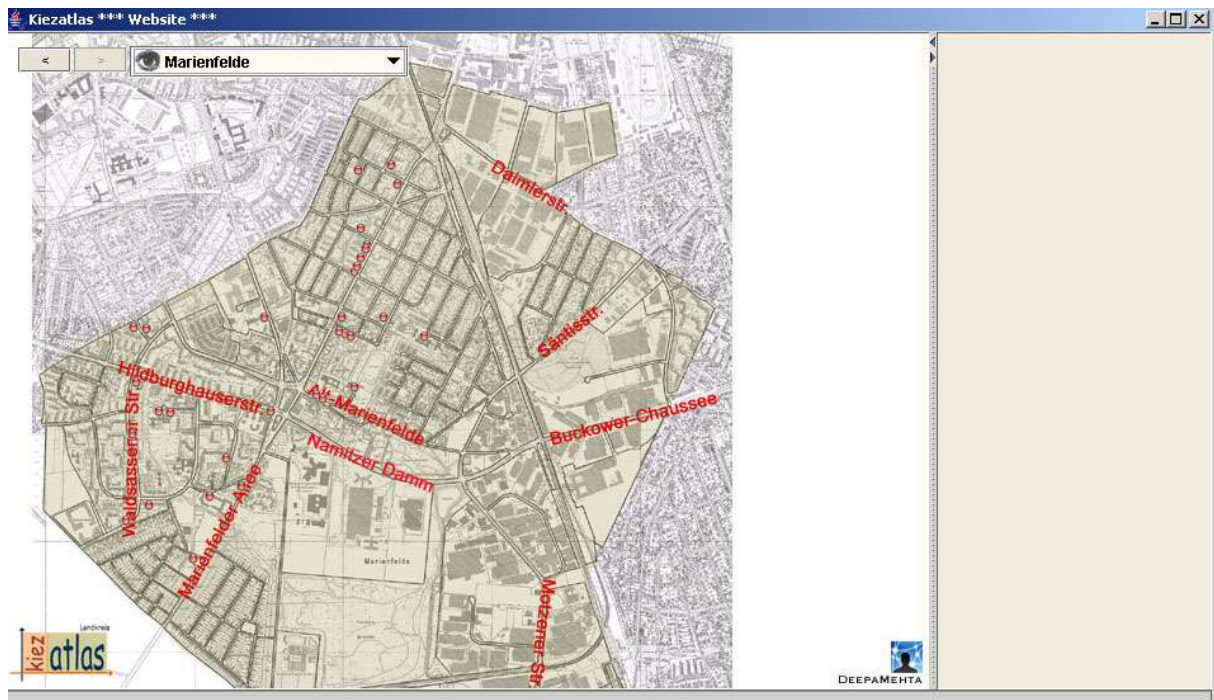
10) Ebenso bei der Adresse, Kategorie... vorgehen:



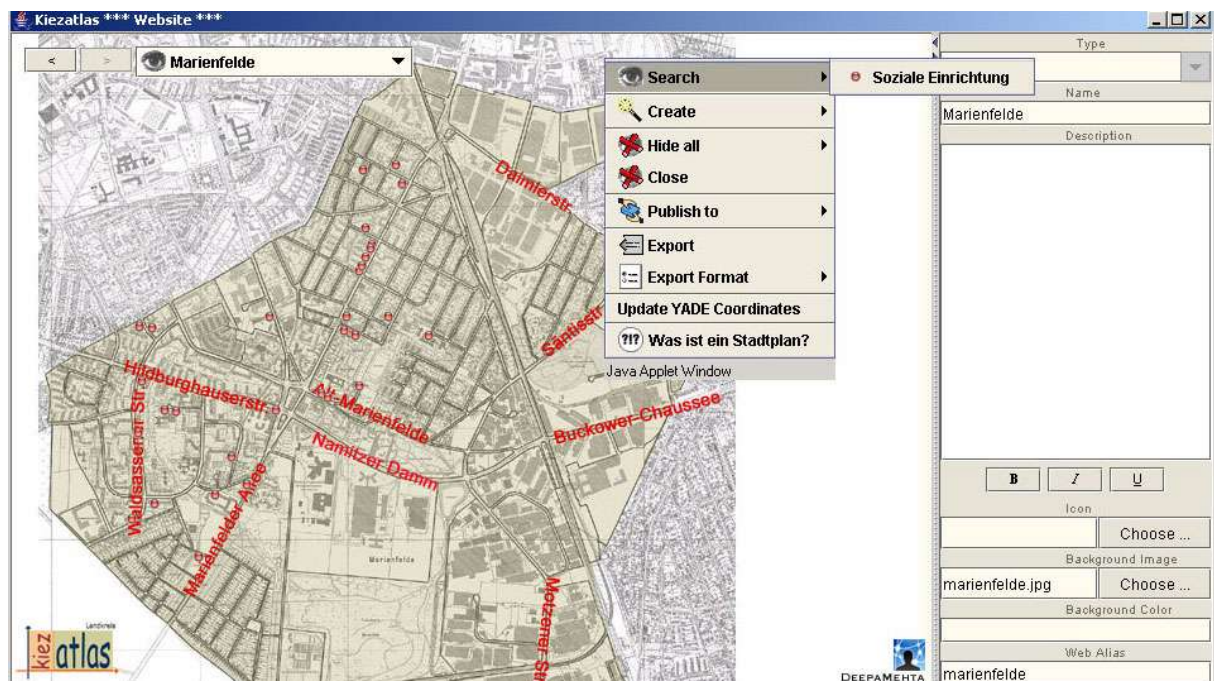
(Aber natürlich nicht bei der Einrichtung selbst!!!!)

## Vorhandene Einrichtungen suchen

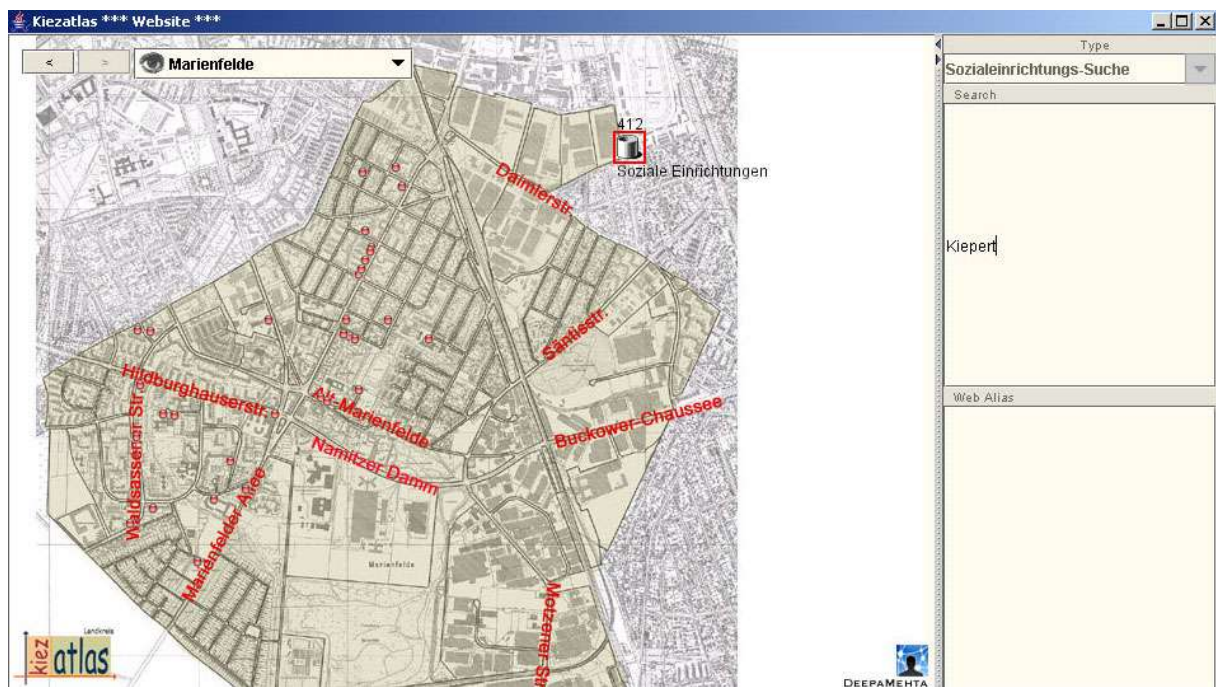
11) Auf das **Auge** des betreffenden Sozialraum (hier: Marienfelde) klicken:



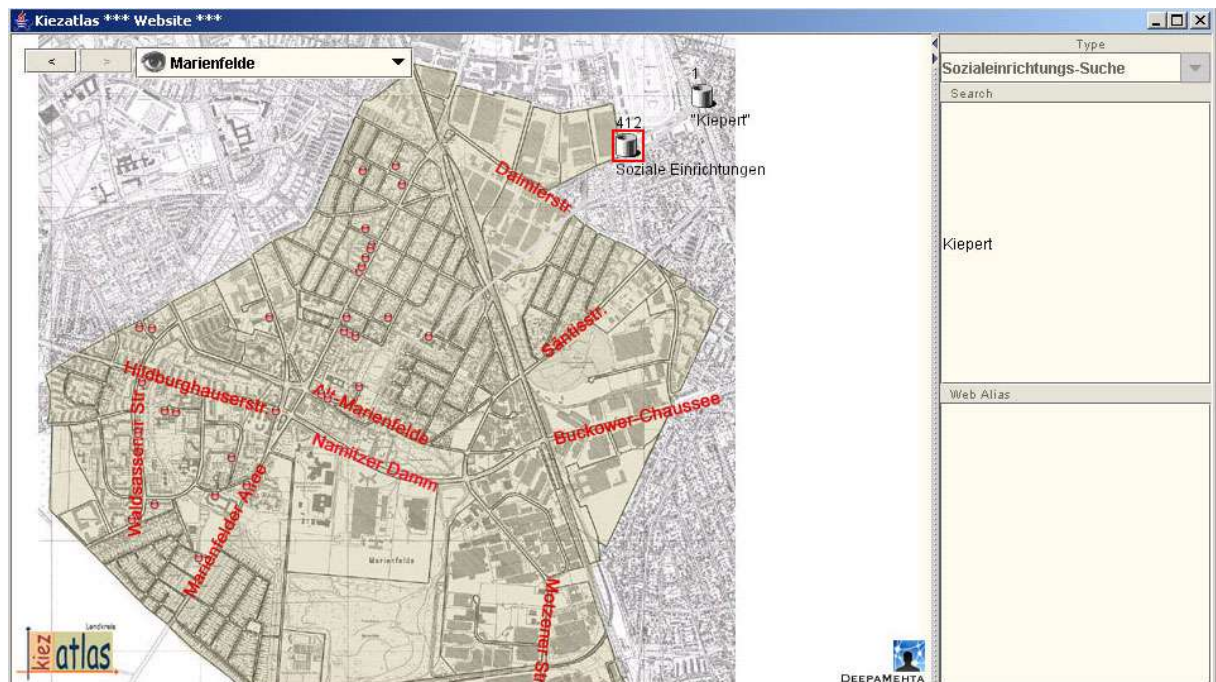
12) Mit der **rechten Maustaste** auf die **Karte klicken** und **Search – Soziale Einrichtung**:



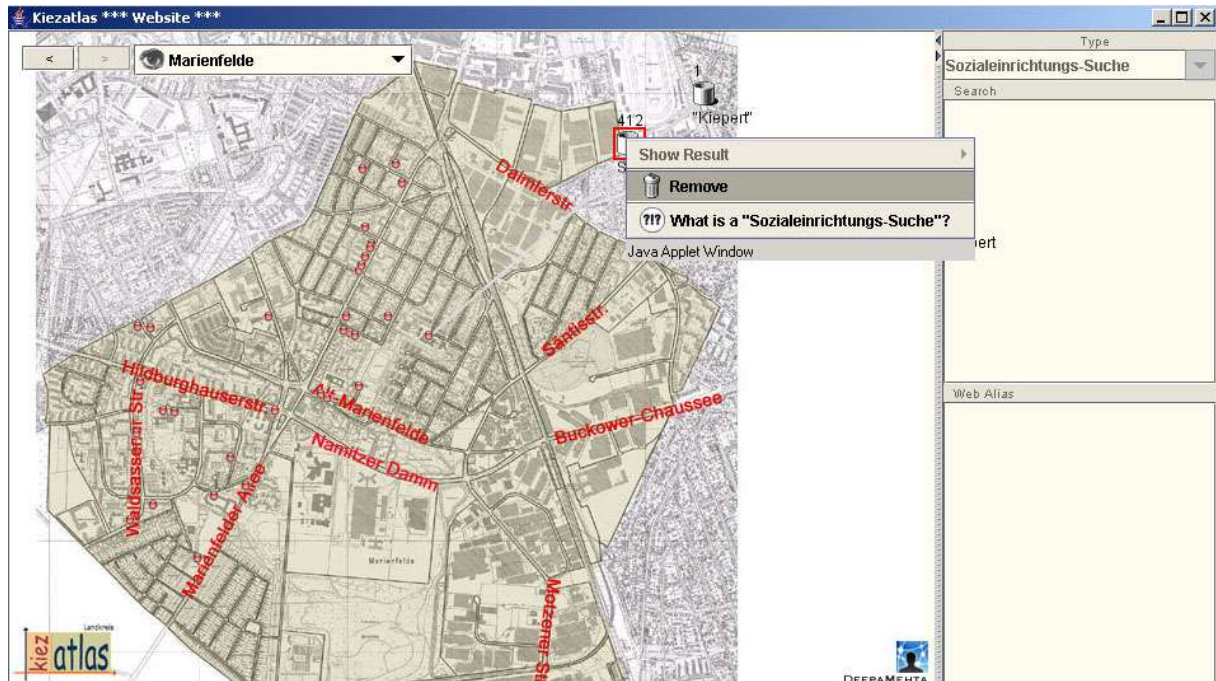
13) **Namen** der Einrichtung eingeben und **Enter**:



14) Voila!:

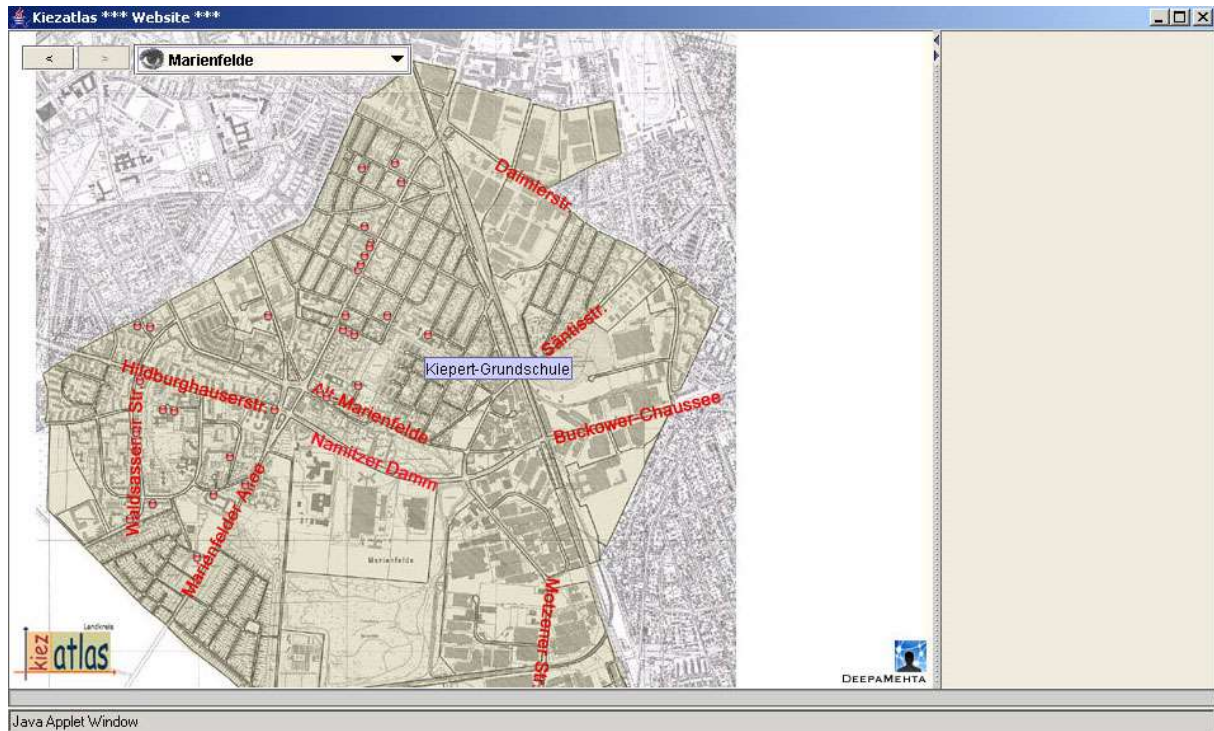


15) Nach Bearbeitung nacheinander mit der **rechten Maustaste** auf die **Suchtonnen** (hier „Soziale Einrichtung“ und „Kiepert“) gehen und **Remove** klicken:

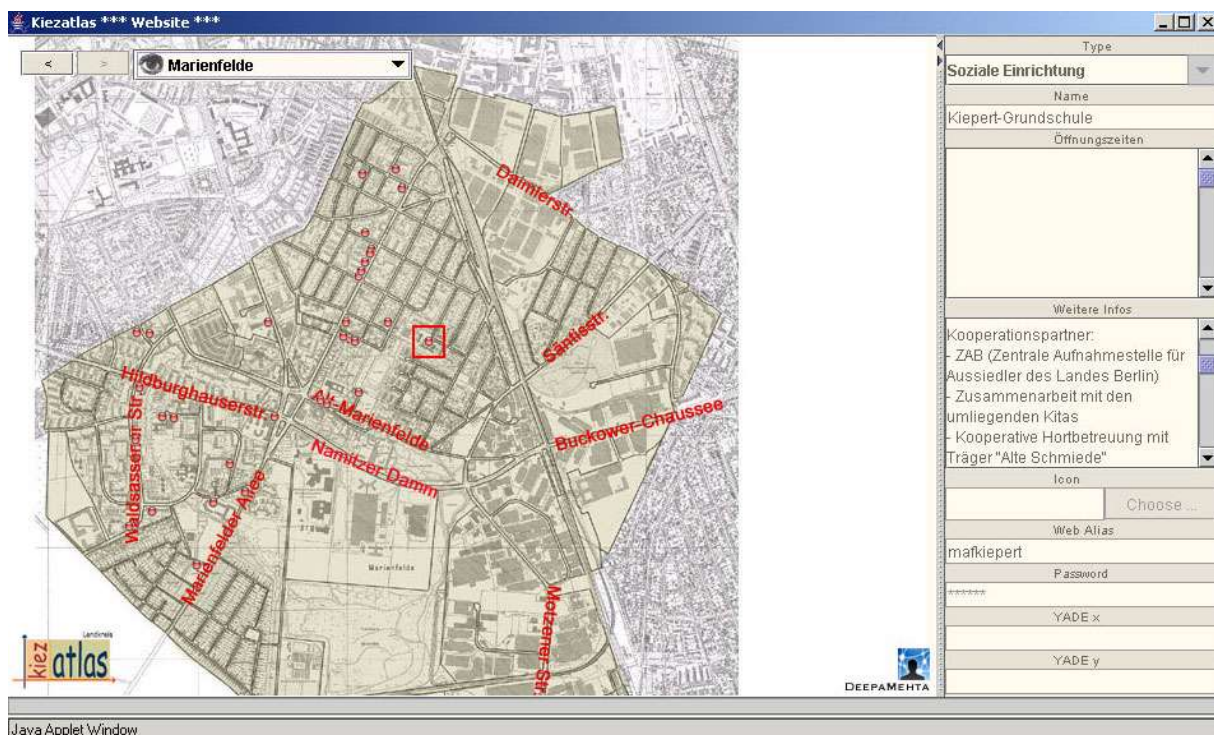


## Vorhandenen Eintrag ändern

16) **Mit der Maus** auf die gewünschte **Einrichtung** gehen (hier: Kiepert Grundschule):



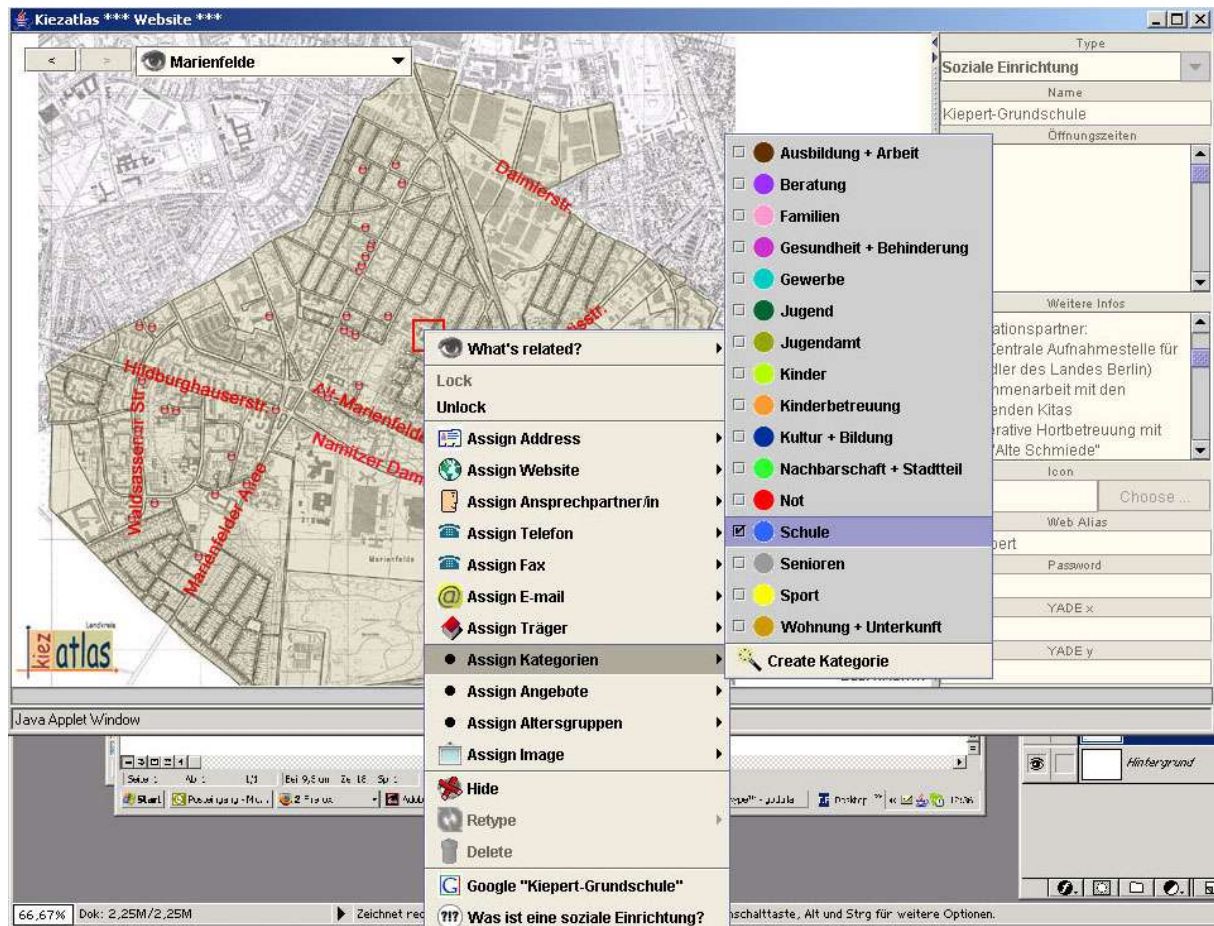
17) Änderungen vornehmen:



## Kategorien ändern

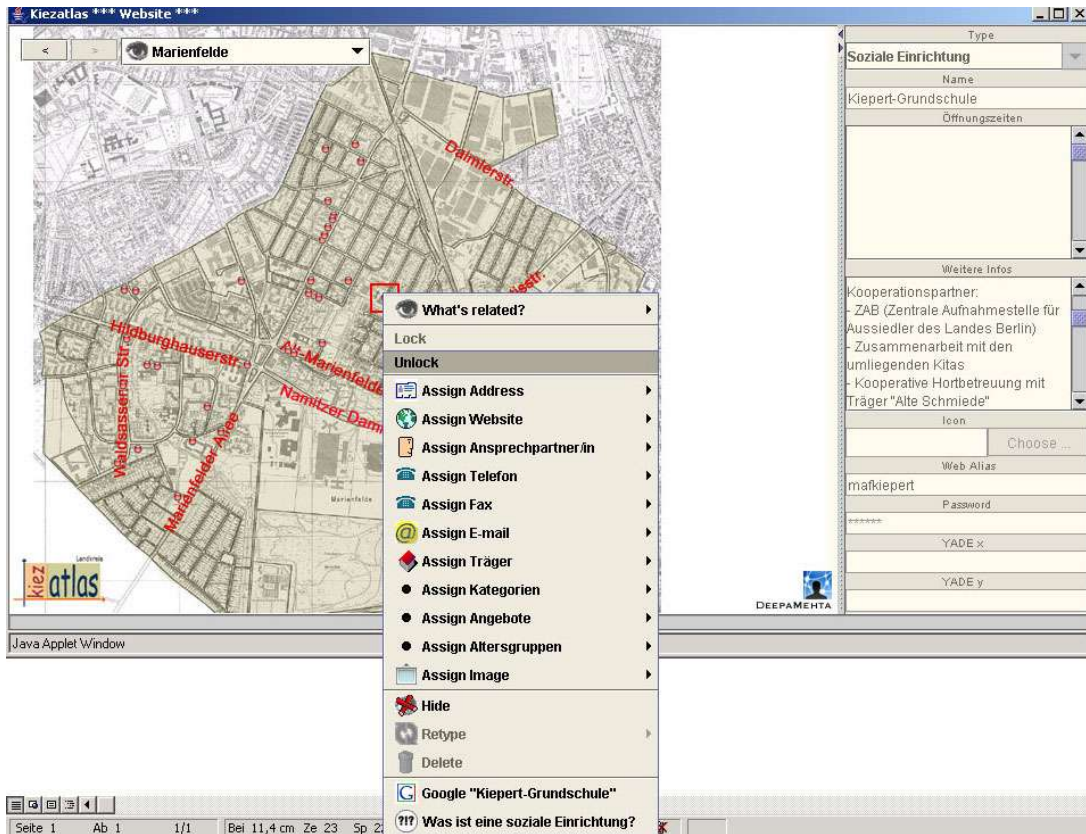
18) Mit der **Maus auf die Einrichtung** gehen – **rechte Maustaste** – **Assign Kategorien....**

und gewünschte Kategorien aussuchen:

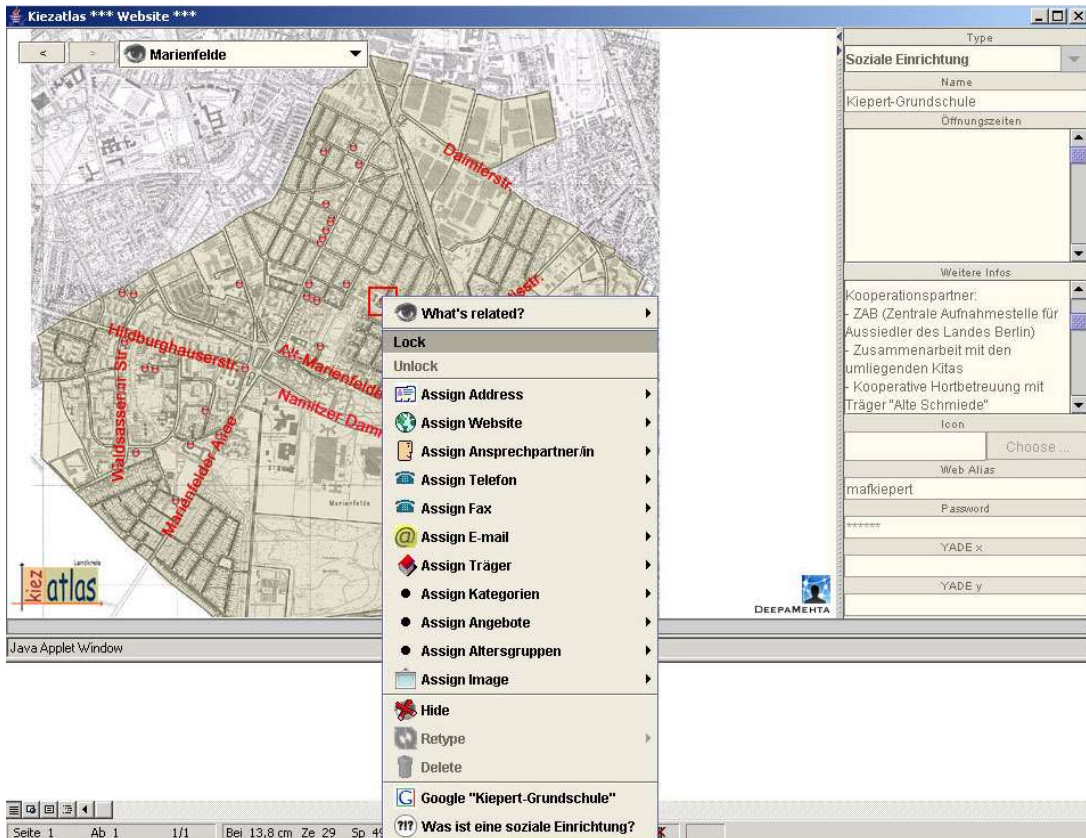


# Einrichtungen in der Karte verschieben

19) Rechte **Maustaste** und **Unlock** anklicken:

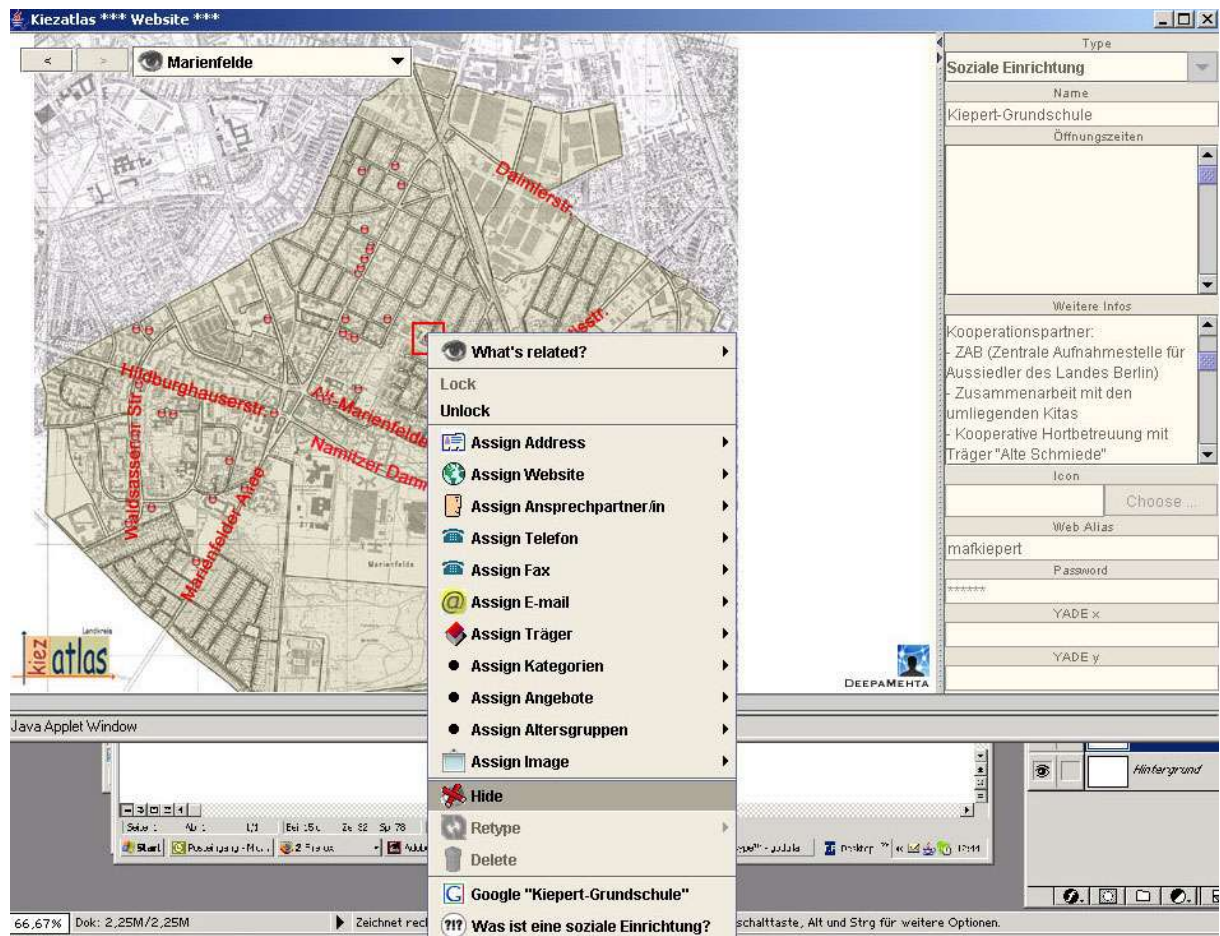


20) Nach neuem Standort wieder **festsetzen (Lock)**:



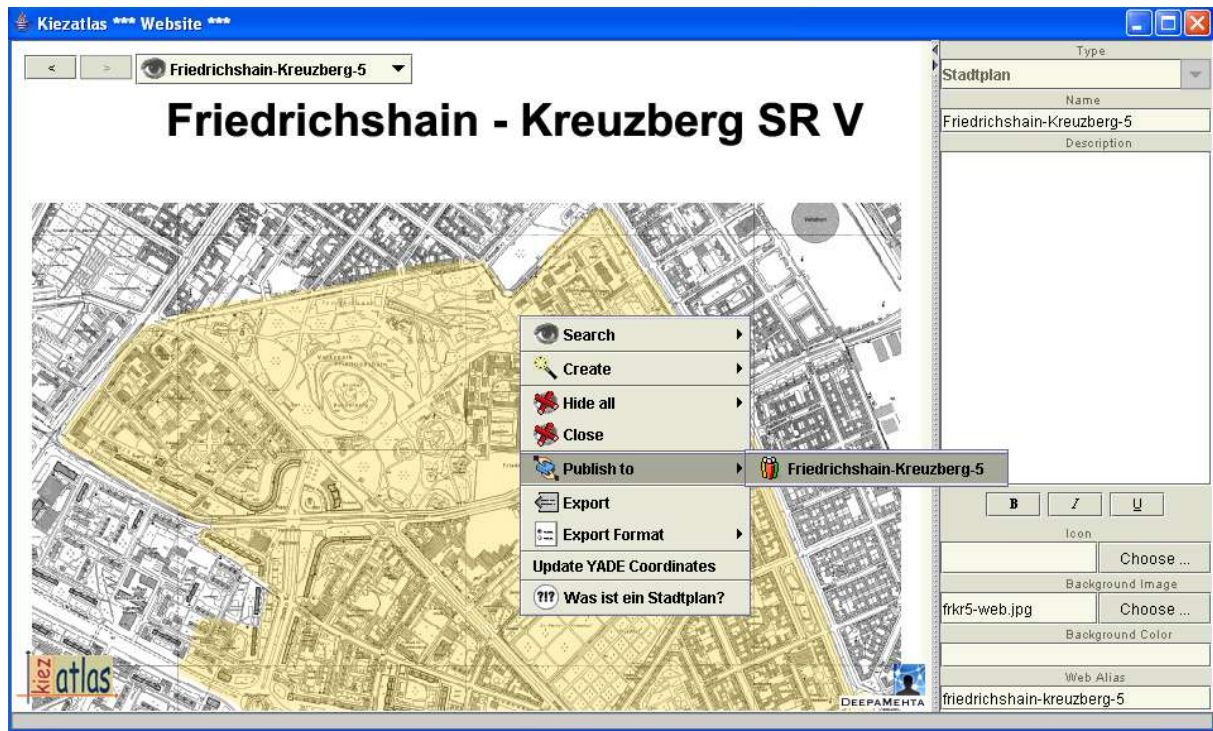
# Einrichtungen aus der Karte nehmen

21) Rechte Maustaste und **Hide** anklicken:



## Veränderungen im Kiezatlas veröffentlichen

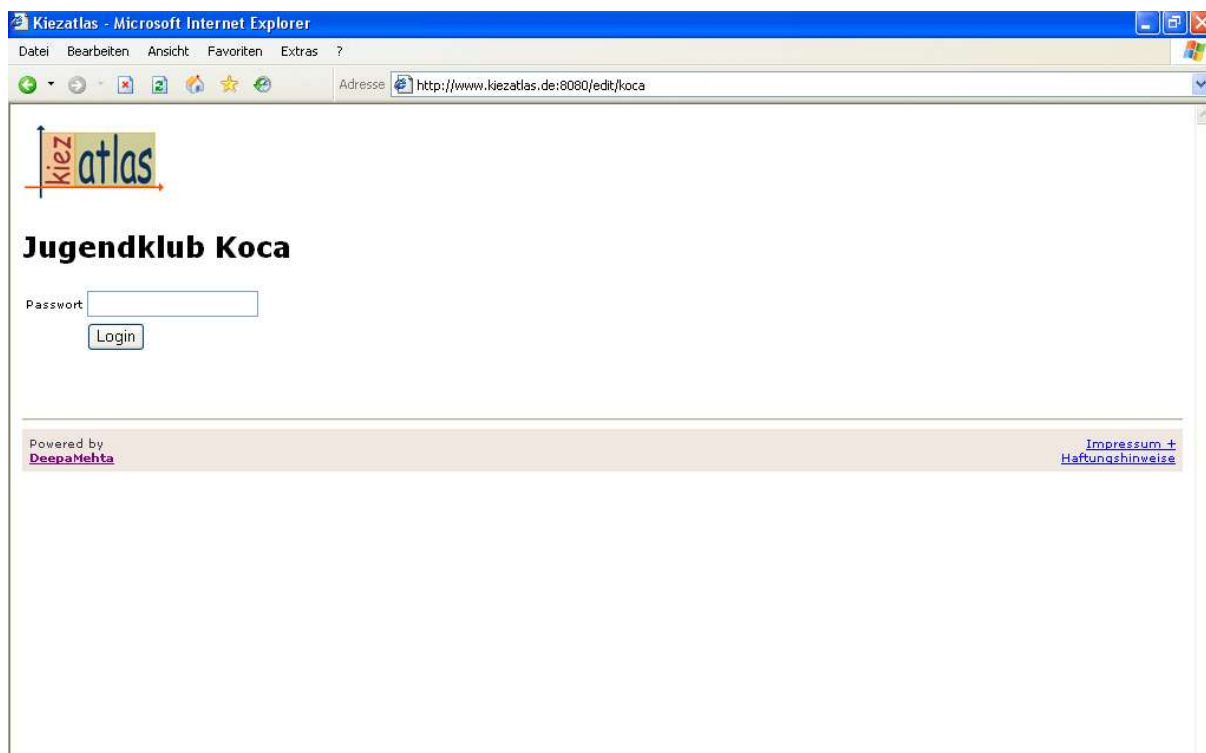
22) Um die Einträge, Veränderungen zu **veröffentlichen** mit der Maus irgendwo auf die Karte klicken und mit der rechten Maustaste **Publish to** – (hier) **Friedrichshain-Kreuzberg-5** klicken:



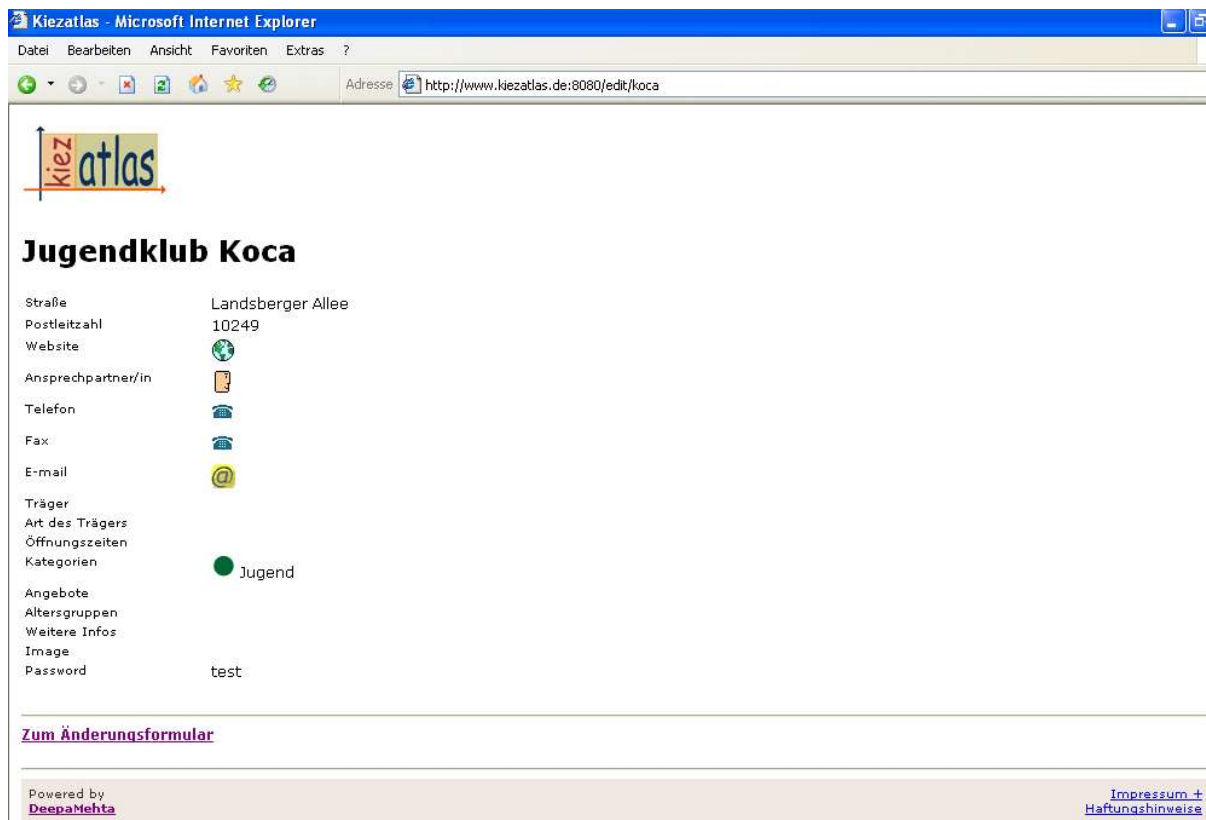
## Wie Einrichtungen ihre Daten aktualisieren können:

23) Jeweilige Adresse aufrufen (hier: <http://www.kiezatlas.de:8080/edit/koca> )

und das **Passwort** eingeben:



24) Unten auf den Punkt **Zum Änderungsformular** klicken:



25) Hier können die Informationen (Adresse, Kategorien; Öffnungszeiten etc...)

verändert werden

**Kiezatlas**

## Jugendklub Koca

### Änderungsformular

Strasse: Landsberger Allee  
Postleitzahl: 10249  
Website (URL):  
Ansprechpartner/in (Vorname):  
Ansprechpartner/in (Nachname):  
Ansprechpartner/in:  Male  Female  
Telefon:  
Fax:  
E-mail:  
Träger:  
Art des Trägers:  kommunal  frei  
Öffnungszeiten: rund um die Uhr  
Kategorien: Ausbildung + Arbeit, Beratung, Familien, Gesundheit + Behinderung

26) Foto der Einrichtung einbinden: auf **Durchsuchen** klicken und gewünschtes

**Foto** und **Öffnen** anklicken:

**Kiezatlas** - Microsoft Internet Explorer

Adresse: http://www.kiezatlas.de:8080/edit/controller?action=showInstForm

**Datei auswählen**

Suchen in: karten

- frkr1.jpg
- frkr2.jpg
- frkr3.jpg
- frkr4.jpg
- frkr5.jpg
- frkr6.jpg
- frkr7.jpg
- frkr8.jpg
- Thumbs.db
- vorlage.psd
- einrichtungsfoto.jpg

Dateiname: einrichtungsfoto.jpg  
Dateityp: Alle Dateien (\*.\*)

Öffnen  
Abbrechen

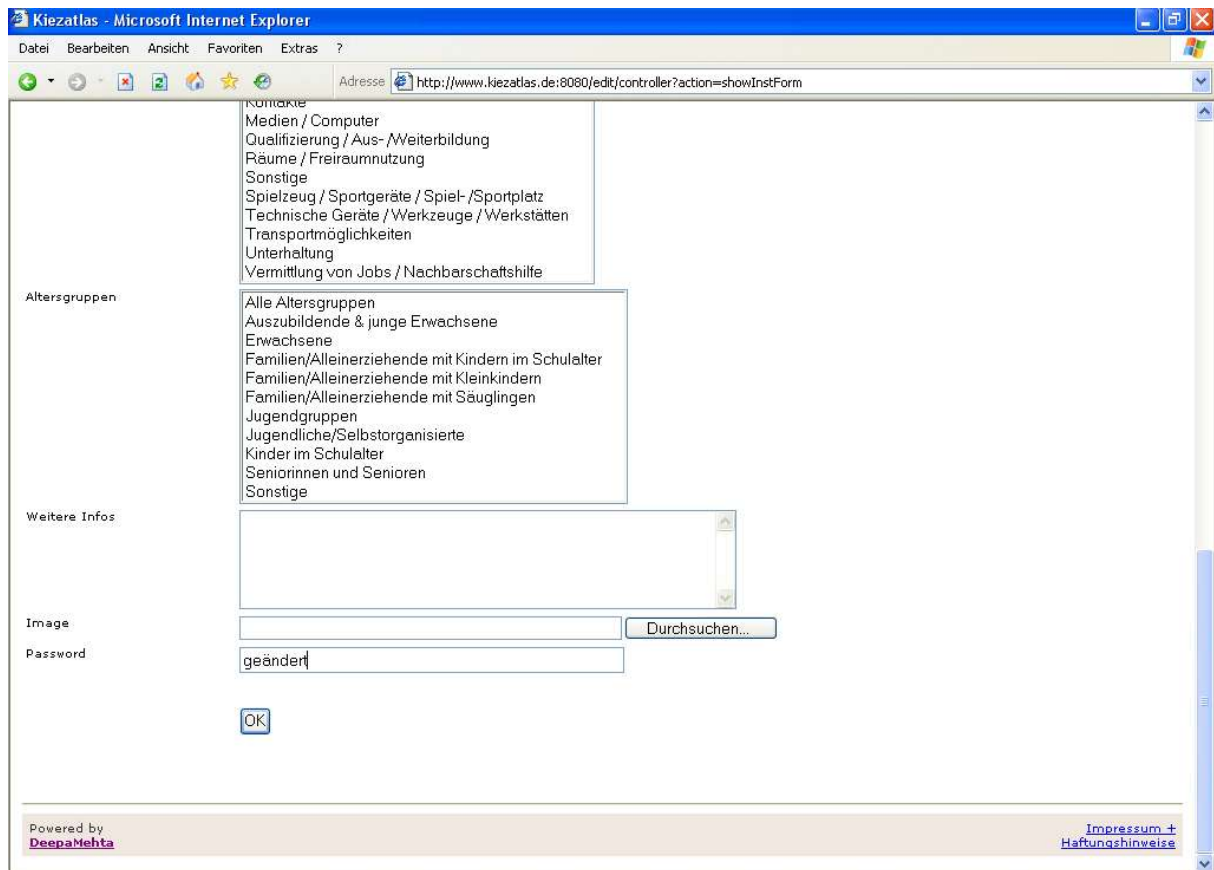
Image:  **Durchsuchen...**

Password:

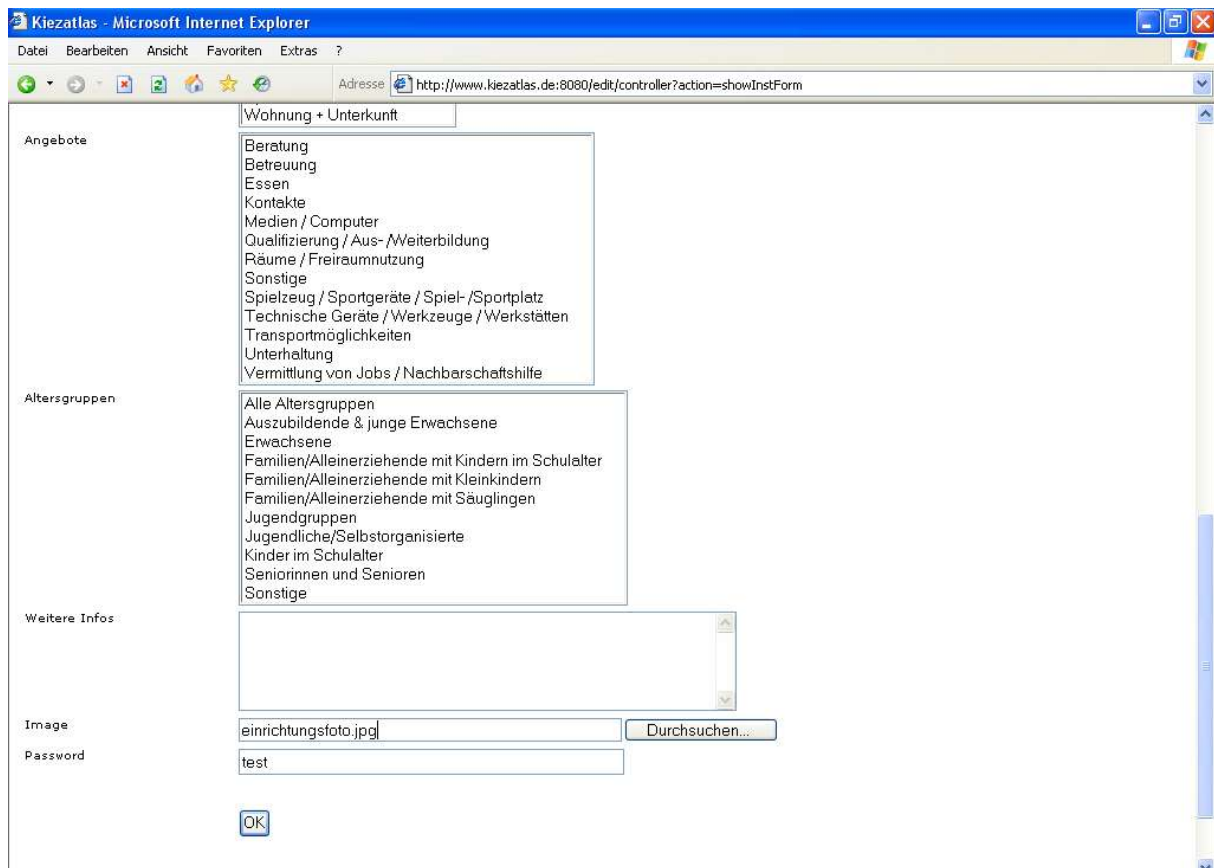
OK

Powered by **DeespaMehta** Impressum + Haftungshinweise

27) Auch die **Passwörter** können jederzeit selbst verändert werden:



28) Auf den Button **OK** klicken und die Änderungen sind sofort im Web sichtbar:



**Platz für eigene Notizen:**