

Handbuch – Version 1

Neuen Workspace für einen Sozialraum anlegen:

Punkt 1 – 13

Einen neuen Stadtplan anlegen:

Punkt 14

Eine/n schon vorhanden/e UserIn zum Eingeben in den neuen Stadtplan einladen:

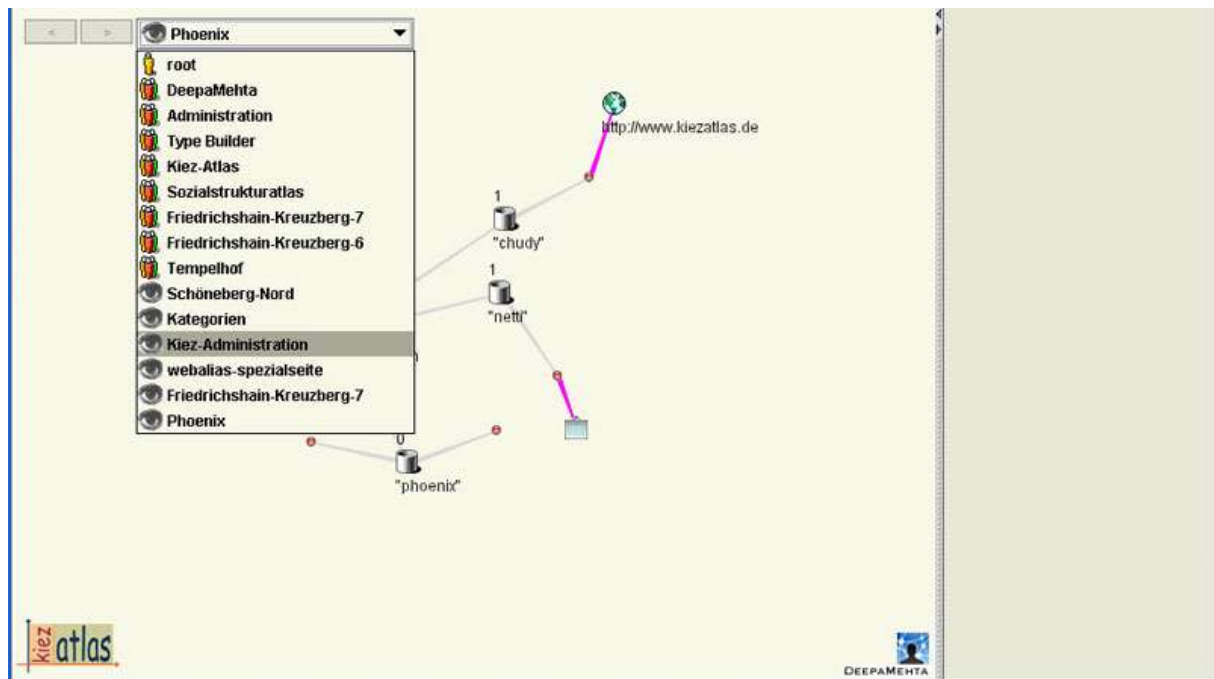
Punkt 22 – 23

Im WWW unter:

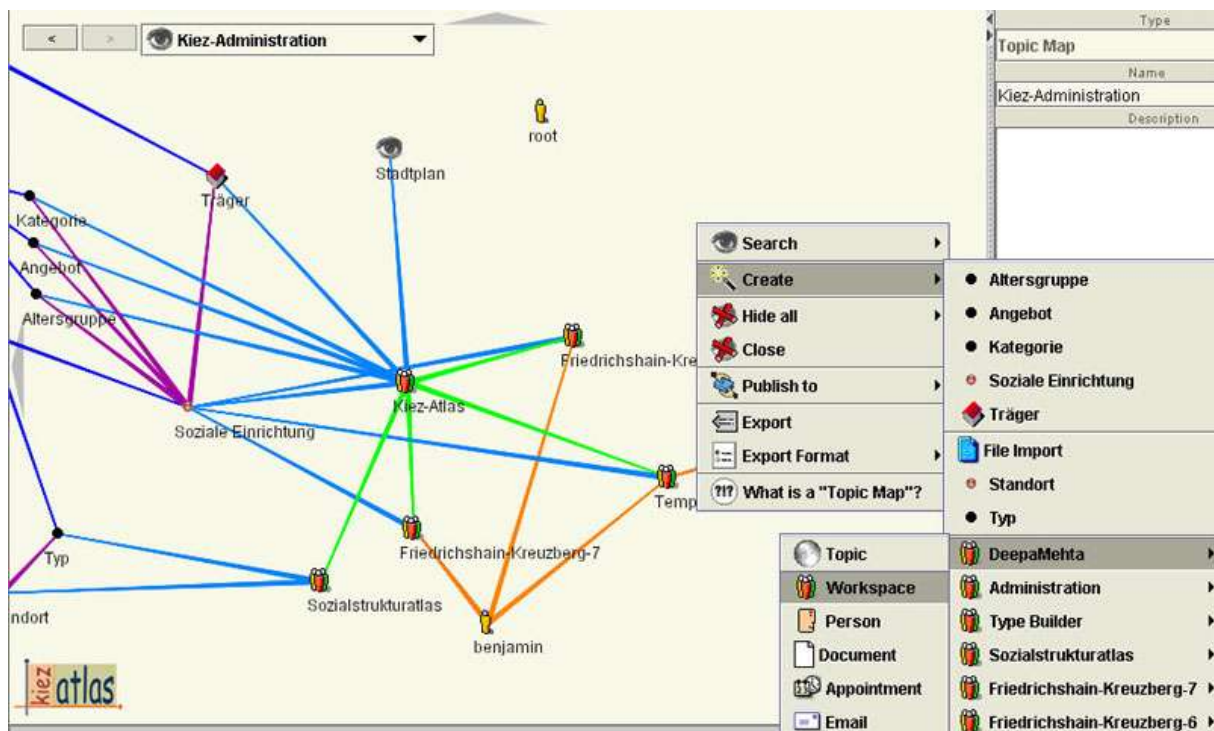
<http://www.spinnenwerk.de/kiezatlas/handbuch1>



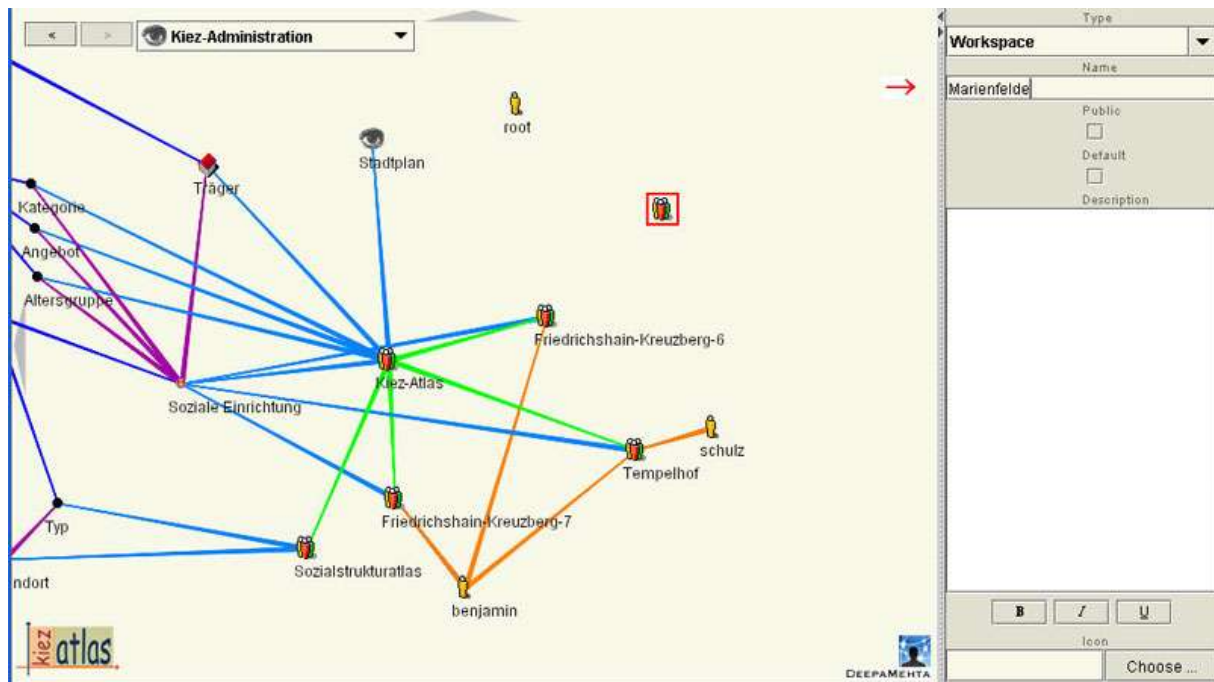
Als **root** einloggen



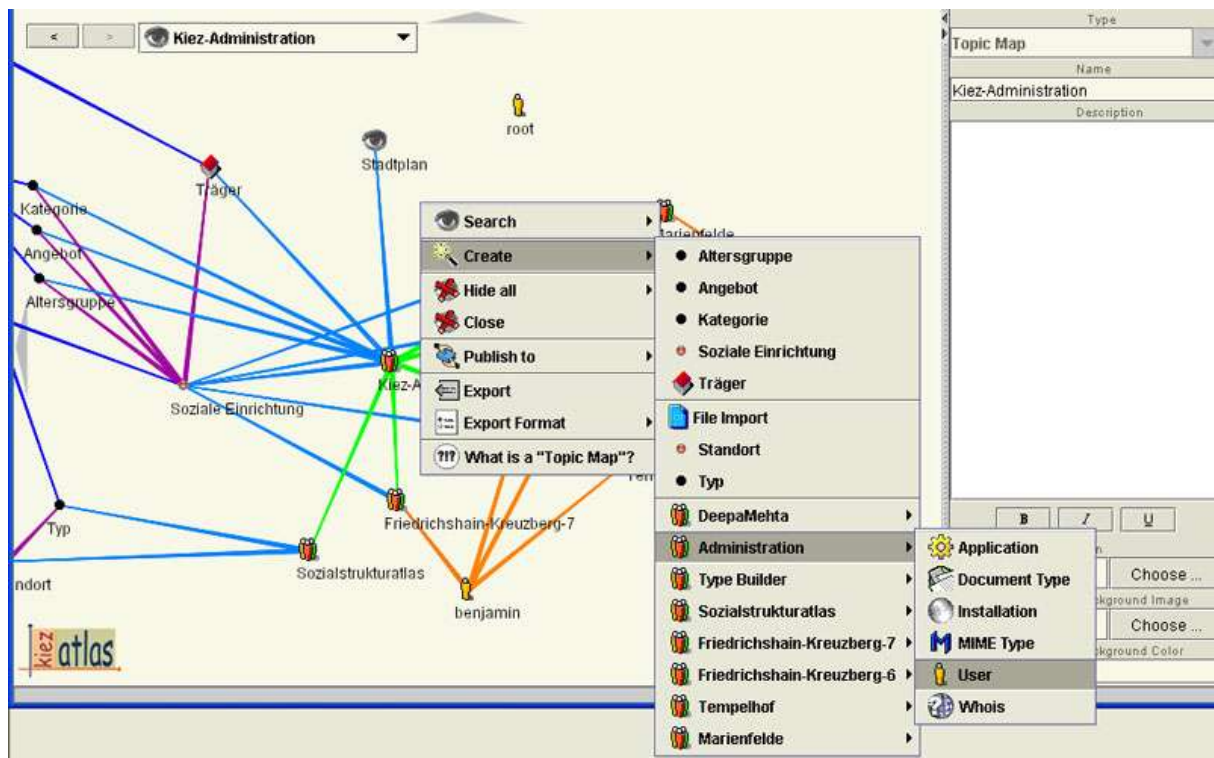
1.) Auf das **Auge Kiez-Administration** anklicken!



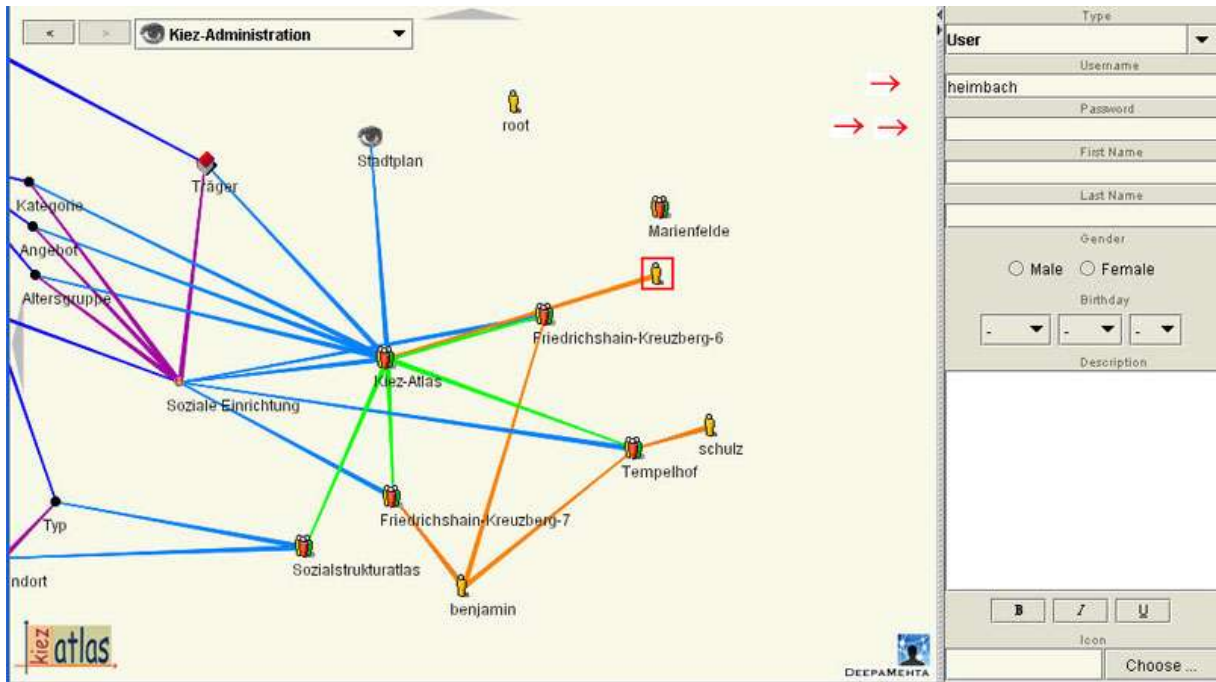
2.) Irgendwo ins **leere Feld mit der Maus** gehen und mit der **rechten Maustaste** auf **Create – DeepaMetha – Workspace** klicken.



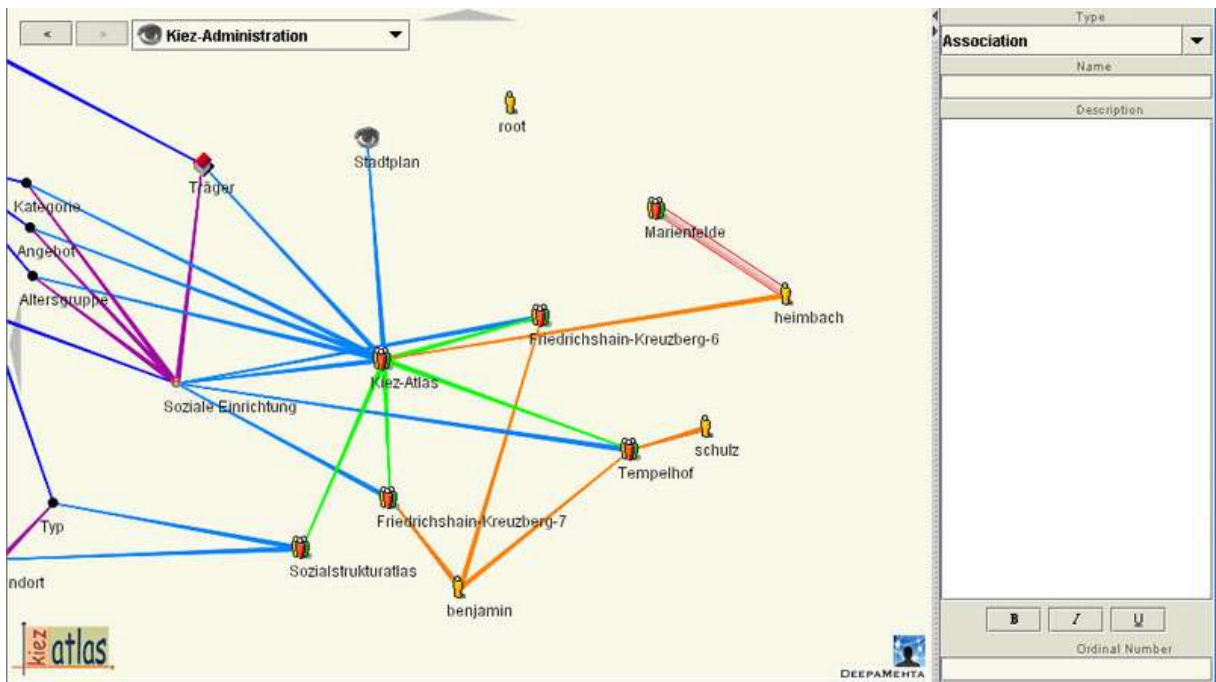
3.) Oben rechts den **Namen** für den neuen **Workspace** eingeben (hier: Marienfelde)



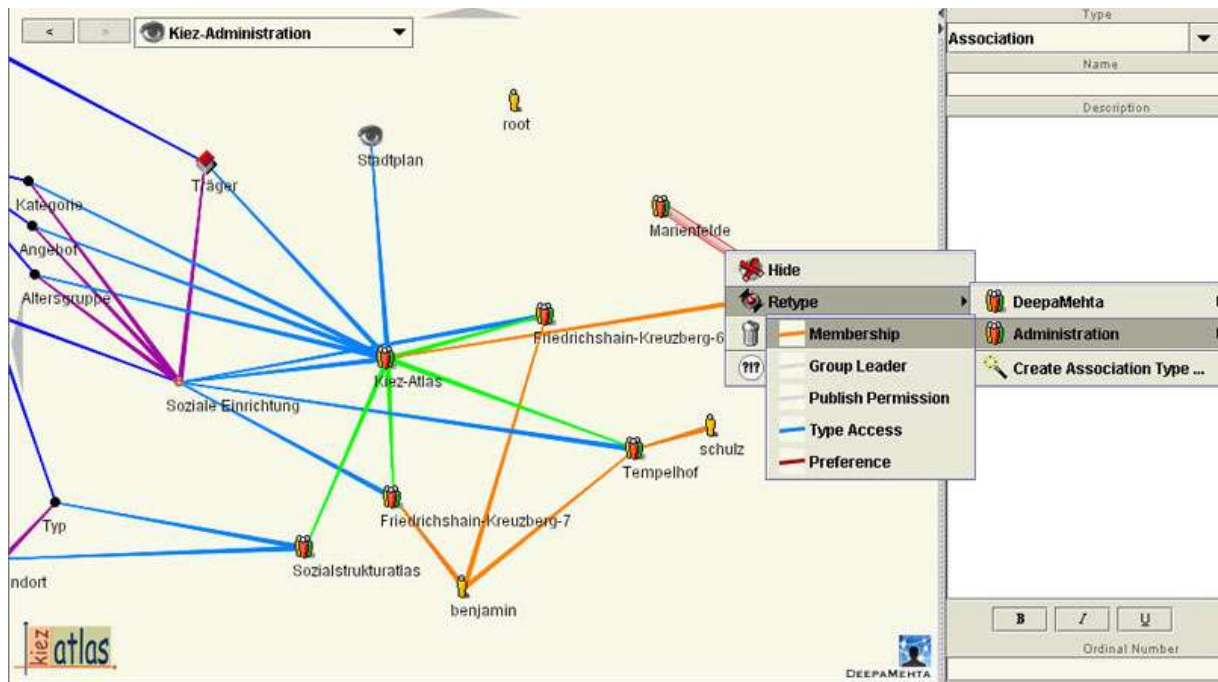
4.) Wieder irgendwo ins **leere Feld** mit der **Maus** gehen und mit der **rechten Maustaste** auf **Create** – **Administration** – **User** klicken.



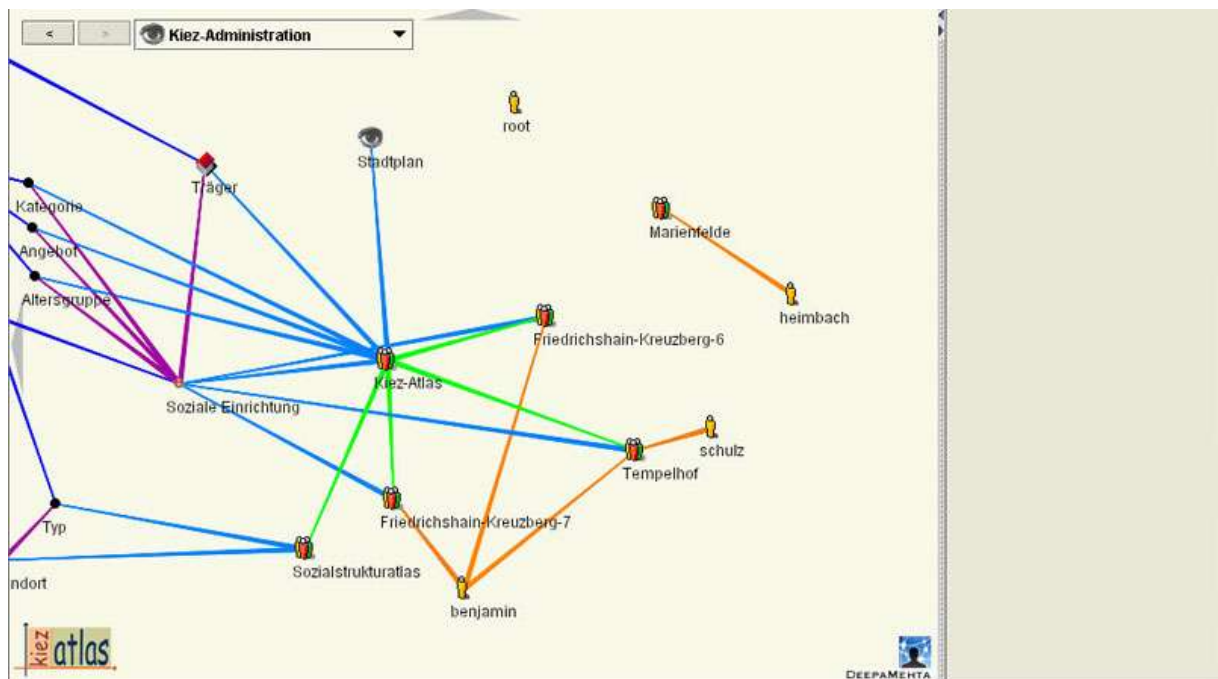
→ **Nutzername** (hier **heimbach**) eingeben und ein hier →→ **ein Passwort!**



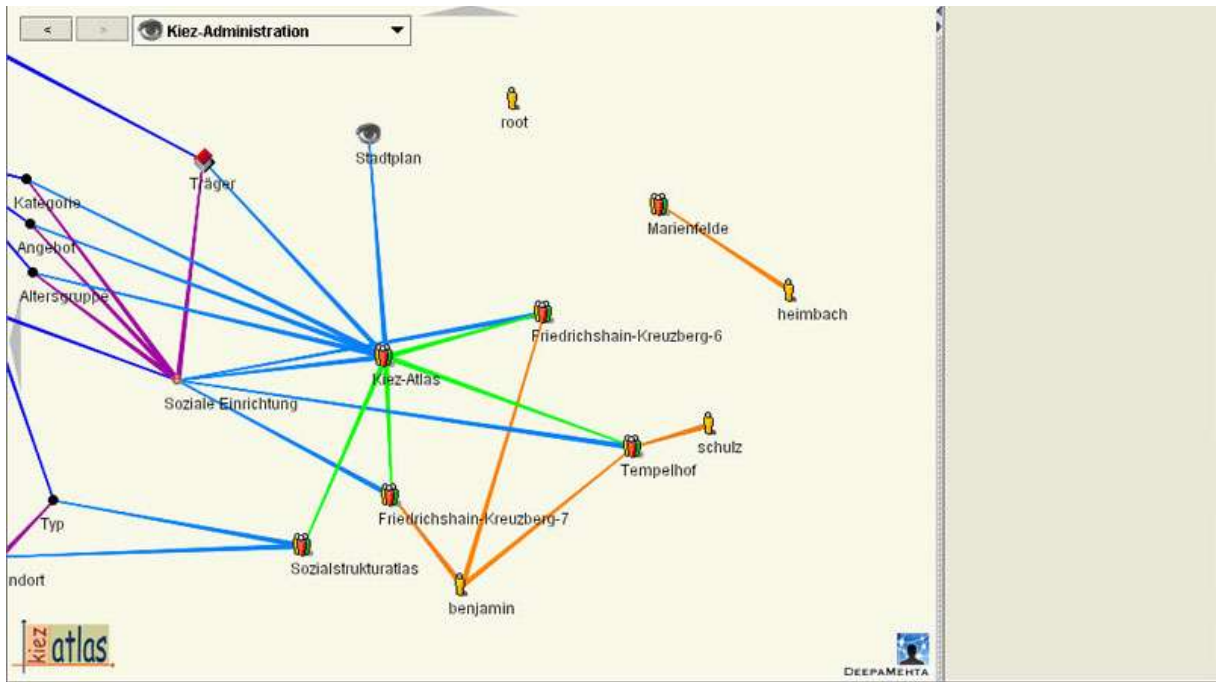
5.) Mit Hilfe der **Alt-Taste** eine **Kante** von dem neu eingerichteten **User heimbach** zum **Workspace Marienfelde** ziehen!



6.) Mit der Maus auf die neu **gezogene Kante** gehen – und mit Hilfe der rechten Maustaste auf **Retype** – **Administration** – **Membership** (orange Linie).



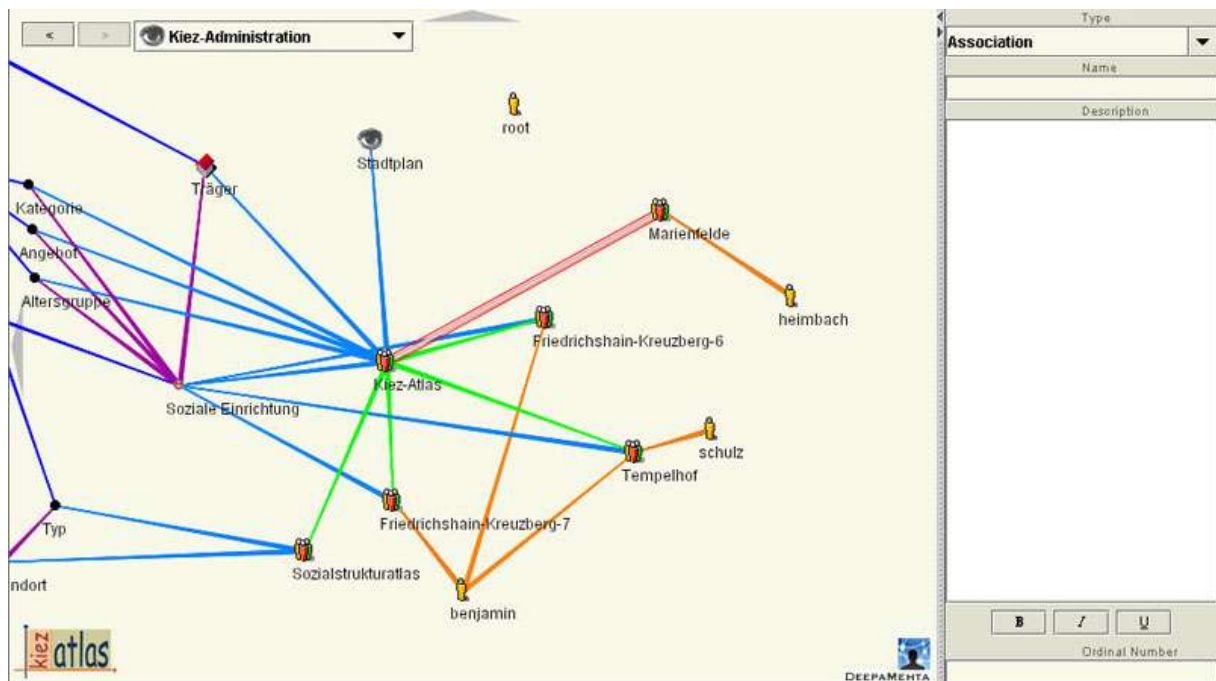
7.) Auf die **Orange Kante** (Membership) von Heimbach zu Kiezatlas gehen und **löschen (delete)**.



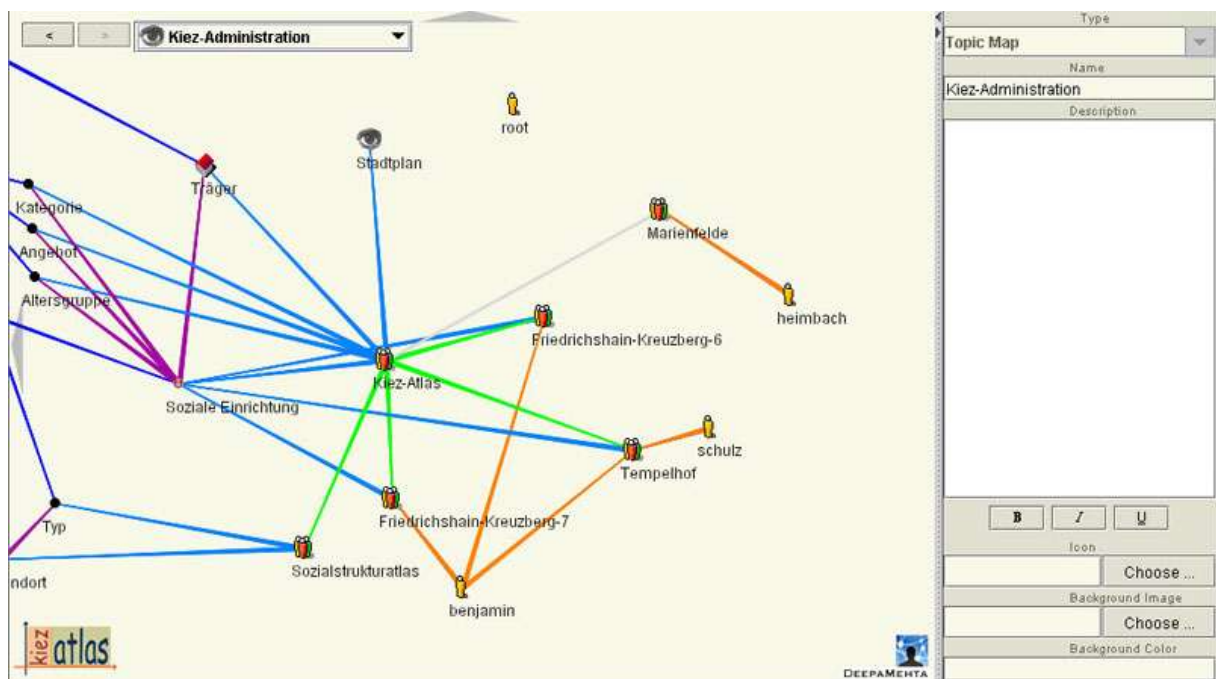
8.) Voila!

9.) Mit der Maus auf Heimbach gehen – rechte Maustaste klicken und: Set Standard-Workspace (hier: Marienfelde).

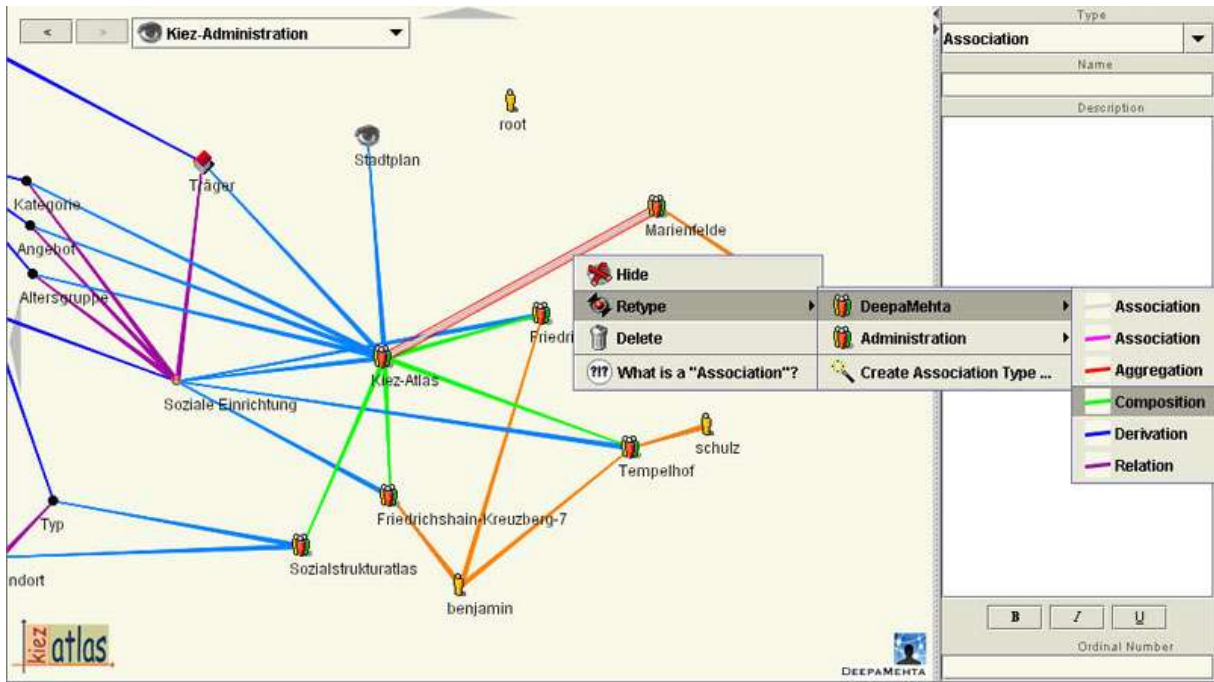
Kiezatlas – Workspace einrichten:



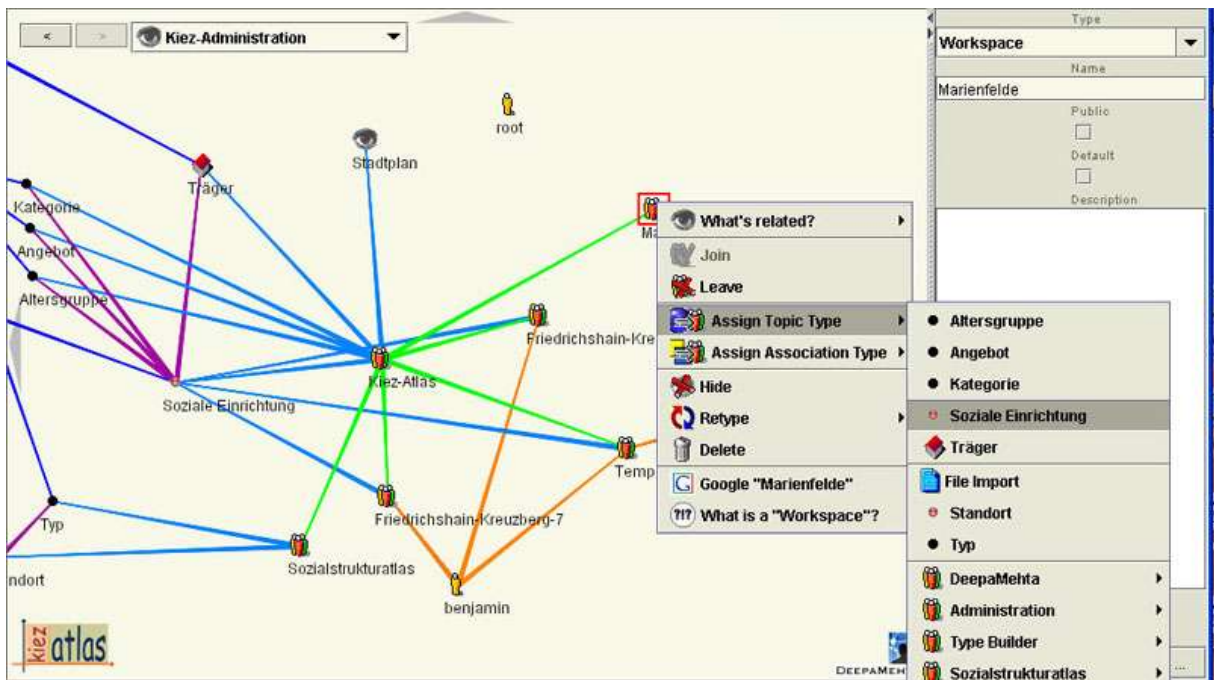
10.) Mit Hilfe der **Alt-Taste** eine **Kante** vom **Kiezatlas - Workspace** zum **Marienfelde - Workspace** ziehen.



11.) Mit der Maus auf die noch **graue Kante** vom **Kiezatlas - Workspace** zum **Marienfelde - Workspace** gehen...

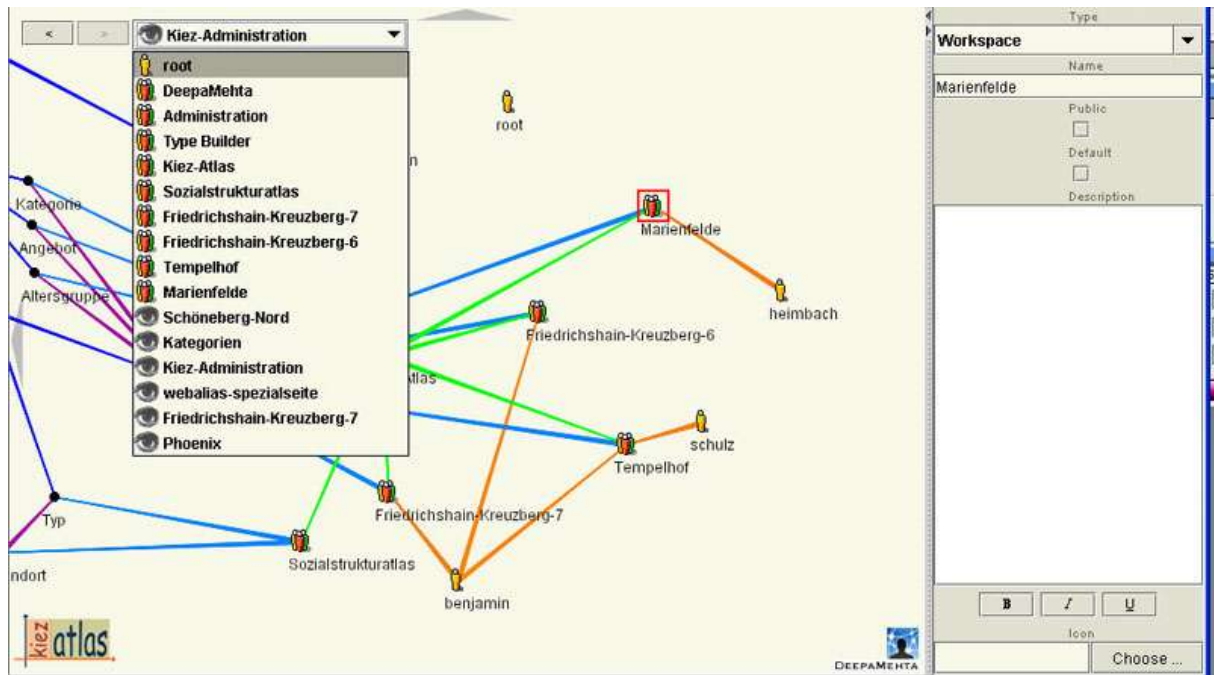


12.) ...rechte Maustaste und auf **Retype** – **DeepaMehta** – **Composition** klicken.

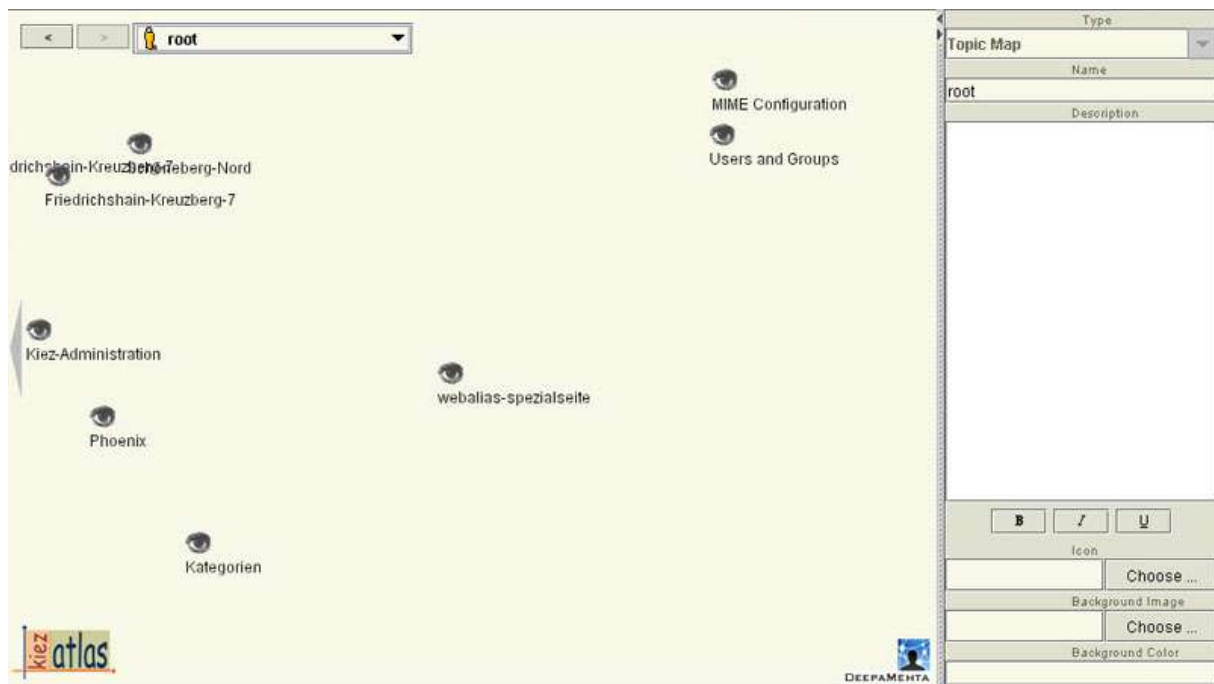


13.) Mit der Maus auf den **Marienfelde – Workspace** und **Assign Topic Type – Soziale Einrichtung** markieren.

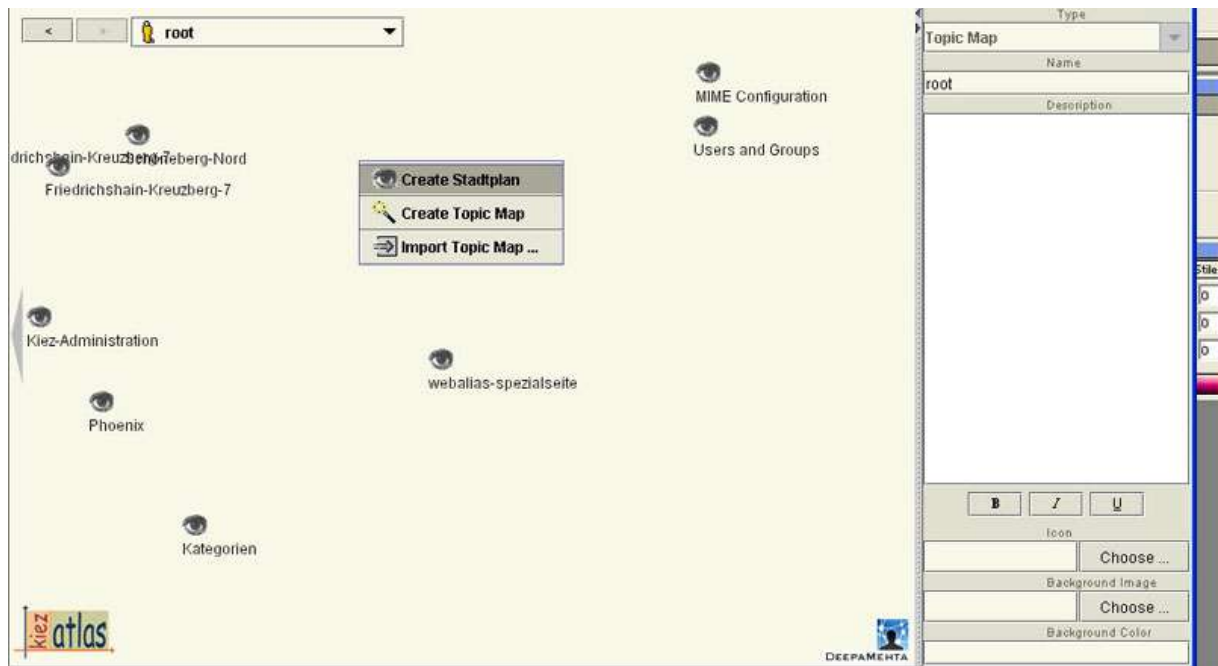
Einen neuen Stadtplan anlegen:



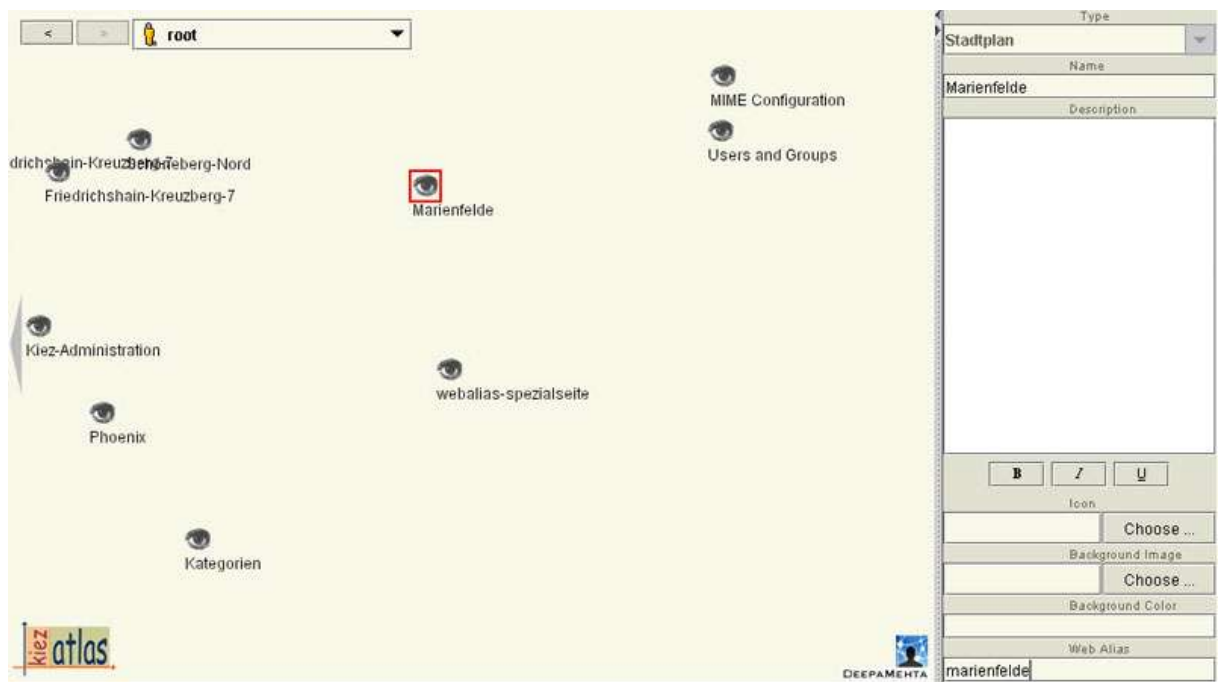
14.) Im Menue **root** aufrufen



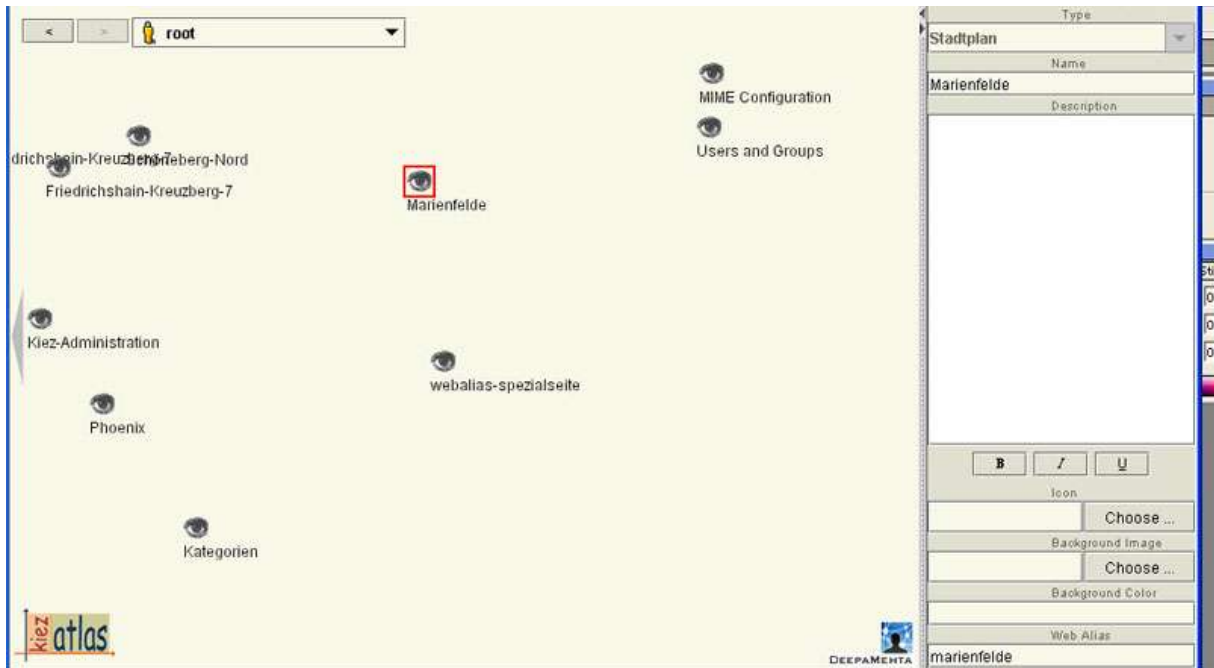
15.) Mit der Maus auf eine **leere (Augen-) Fläche** klicken...



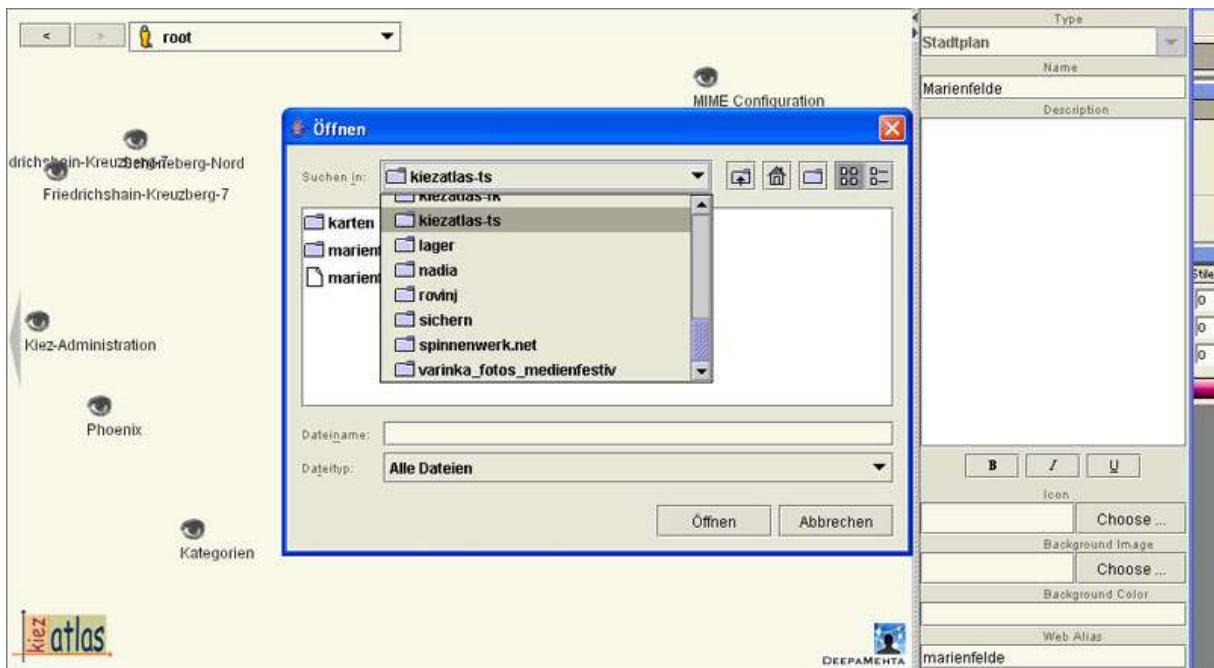
16.) ...mit Create Stadtplan einen neuen anlegen.



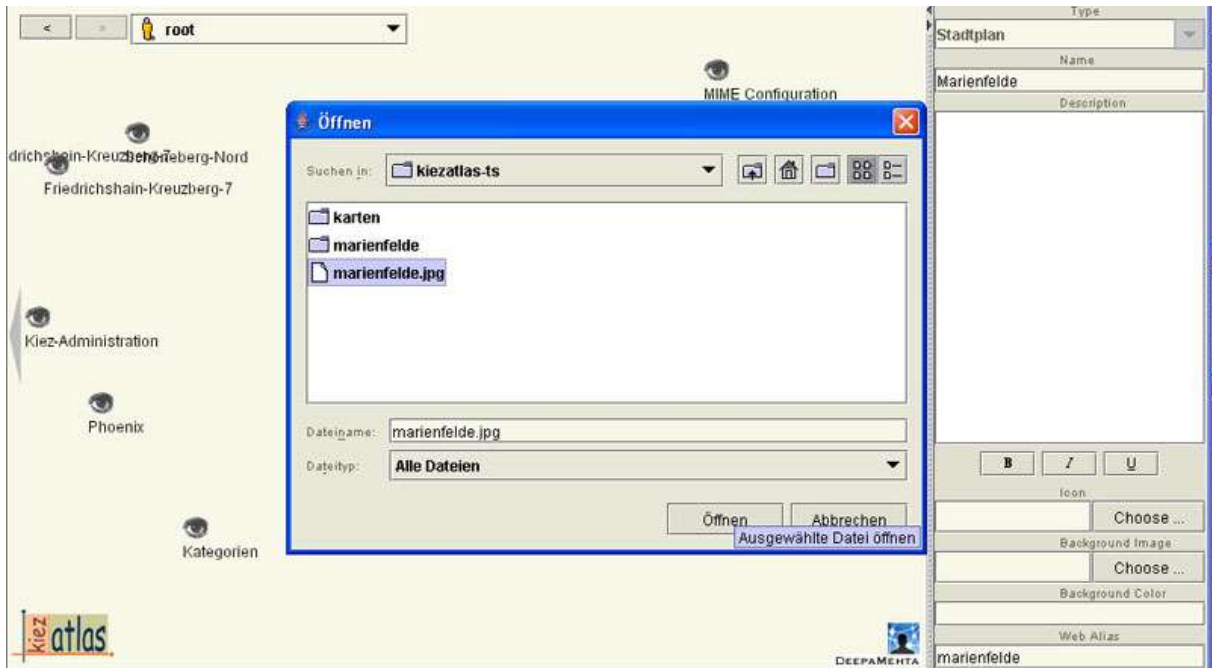
17.) Namen(hier: Marienfelde) eingeben und Web-Alias (hier: marienfelde) eingeben.



18.) **Choose... Background Image** anklicken um eine **Karte hochzuladen**.



19.) Betreffende Karte herausuchen und markieren.

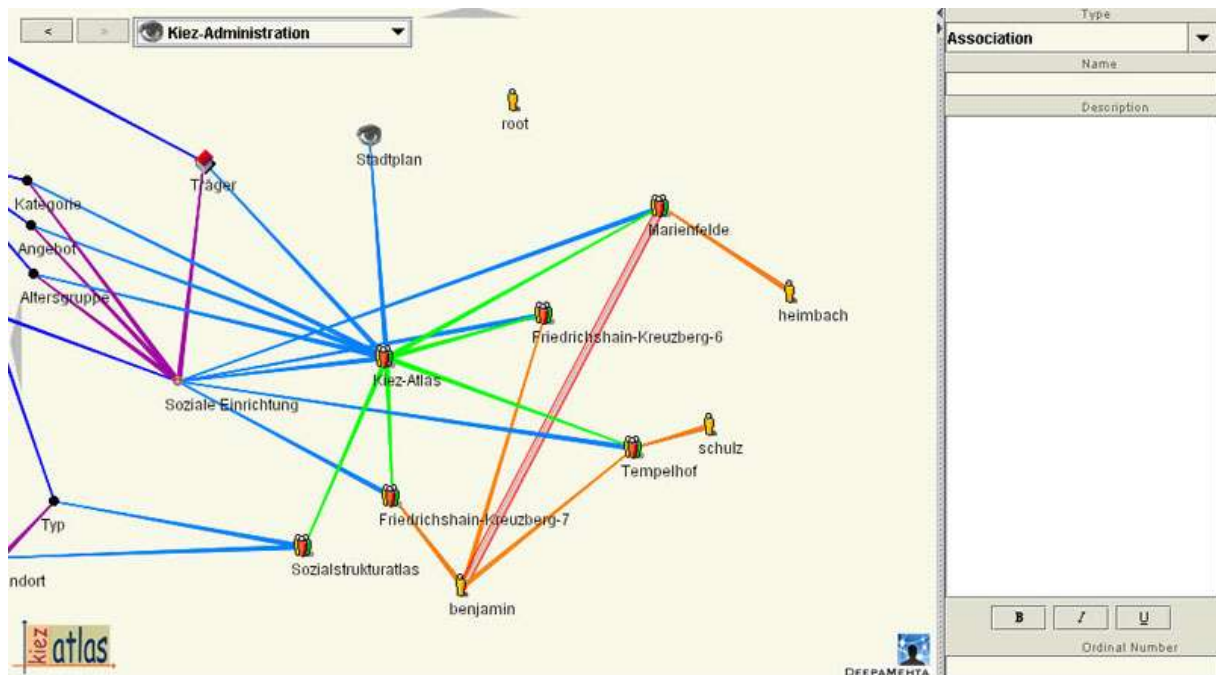


20.) **Öffnen anklicken**...und Schwupp die Wupp ist sie hochgeladen.

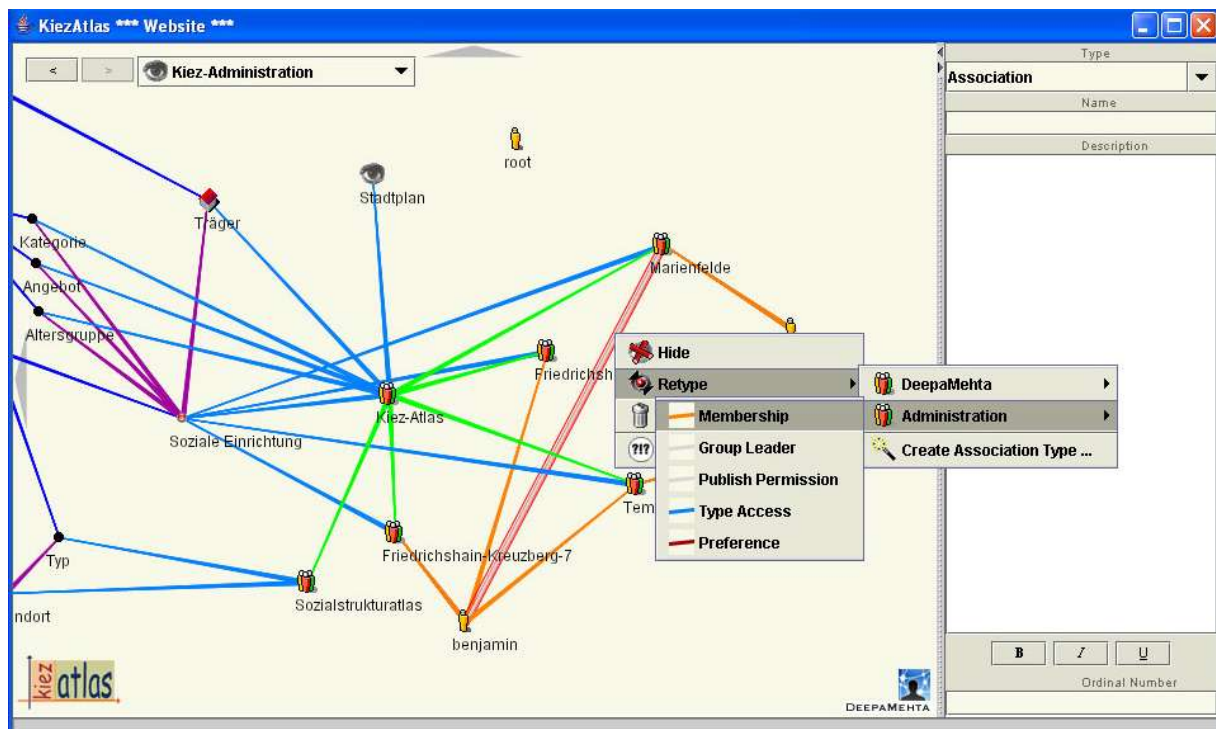


21.) Zum **Veröffentlichen** noch **Publish to** **Marienfelde** anklicken.

Eine/n schon vorhanden/e UserIn zum Eingeben in den neuen Stadtplan einladen:
(in diesem Fall Benjamin)



22.) Von dem **User benjamin** mit Hilfe der **Alt-Taste** eine **Kante** zum **Workspace Mariefelde** ziehen.



23.) Mit der Maus auf die neu gezogene graue Kante klicken und auf: **Retype** – **Administration** – **Membership** gehen (Kante wird orange).