

YADE – Koordinaten

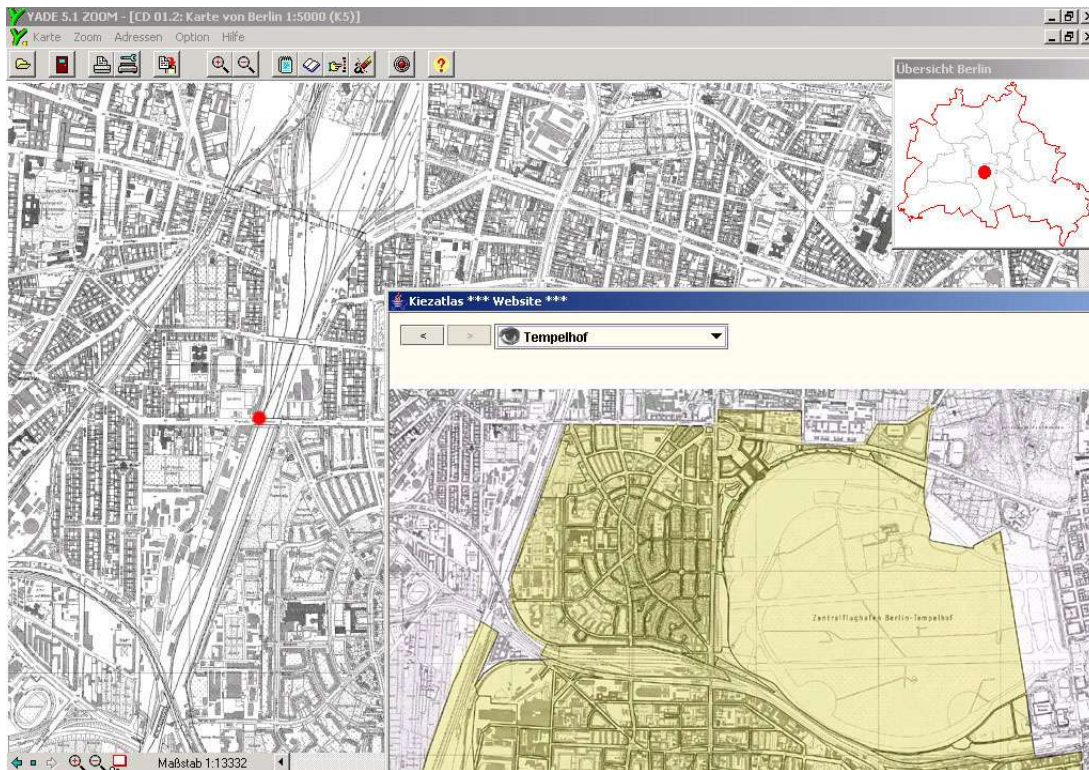


YADE – Referenzpunkte einrichten
(jeweils links oben unten rechts unten)
(Punkt 1 – 7)

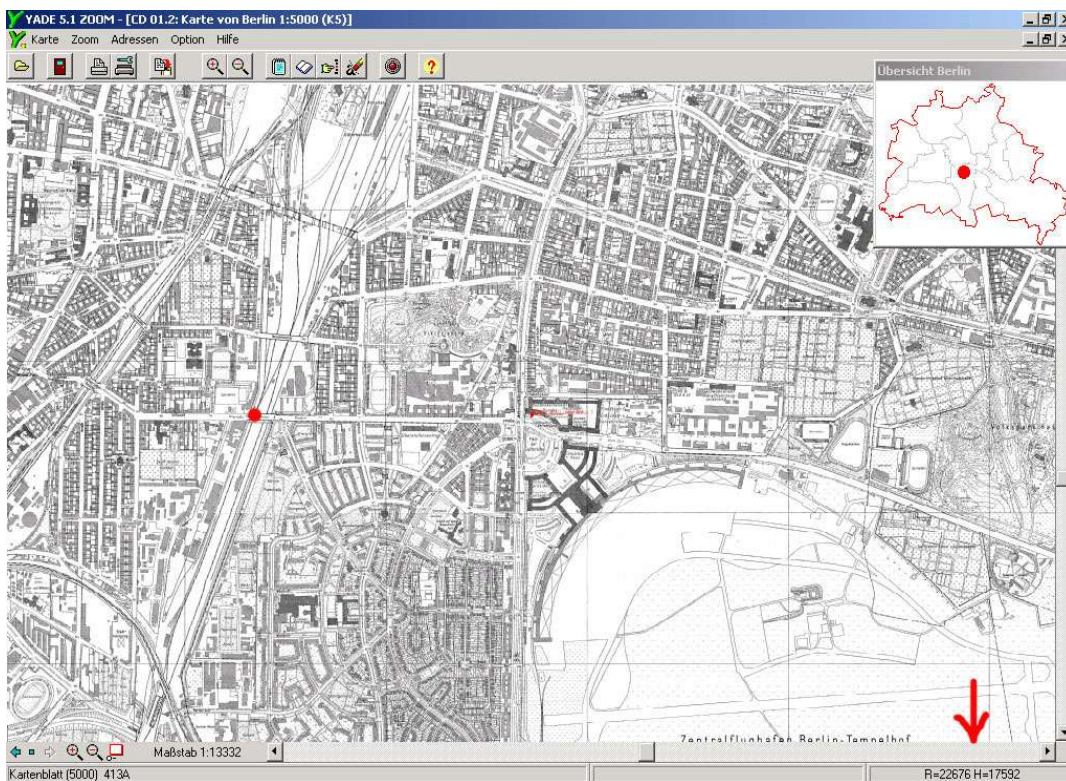
Einrichtungen mit Unterstützung von YADE positionieren
(Punkt 8 – 10)

YADE – Referenzpunkte einrichten (jeweils links oben unten rechts unten)

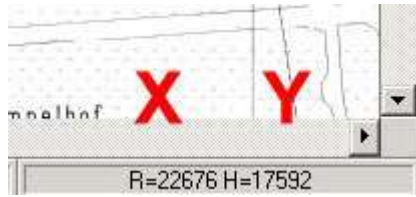
1) Markanten Punkt auf Yade (im Vergleich zur jeweiligen Sozialraum-Karte) raussuchen:



2) Rechts unten erscheinen die Koordinaten:
22676 und 17592

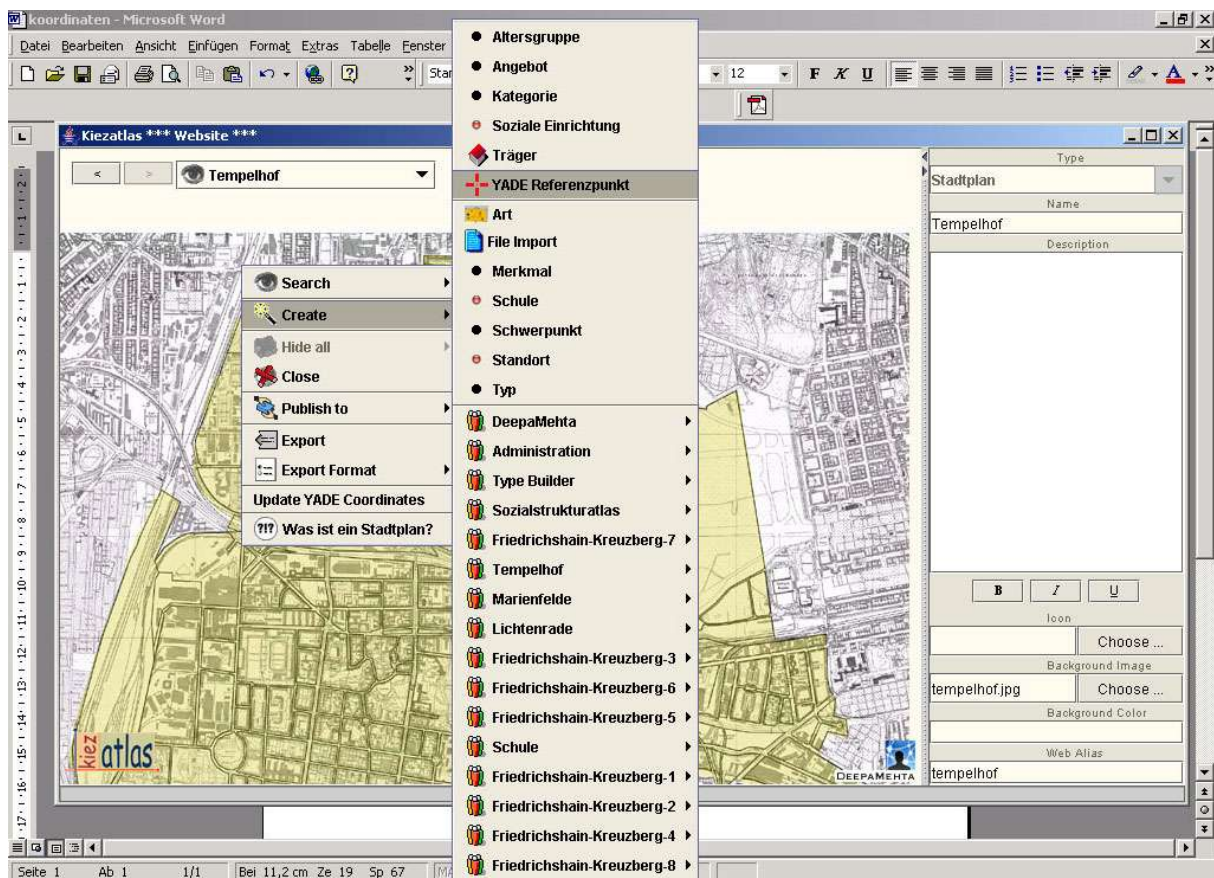


3) Detail:

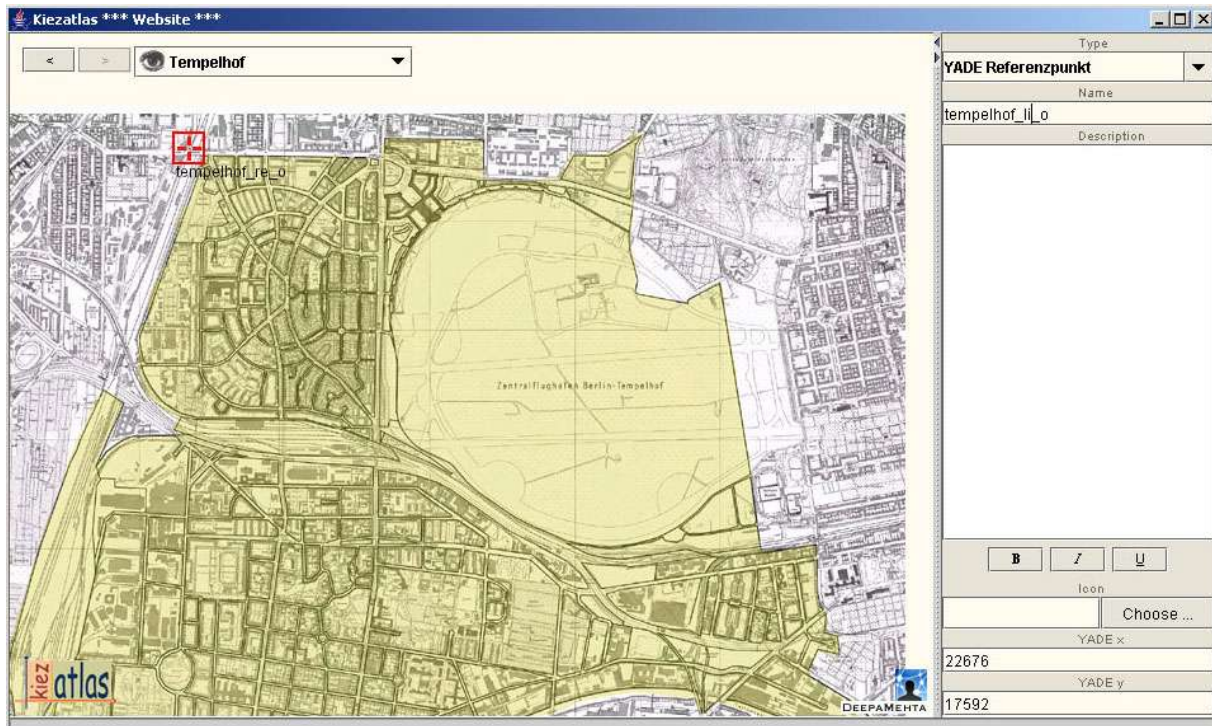


R - steht für X
H - steht für Y

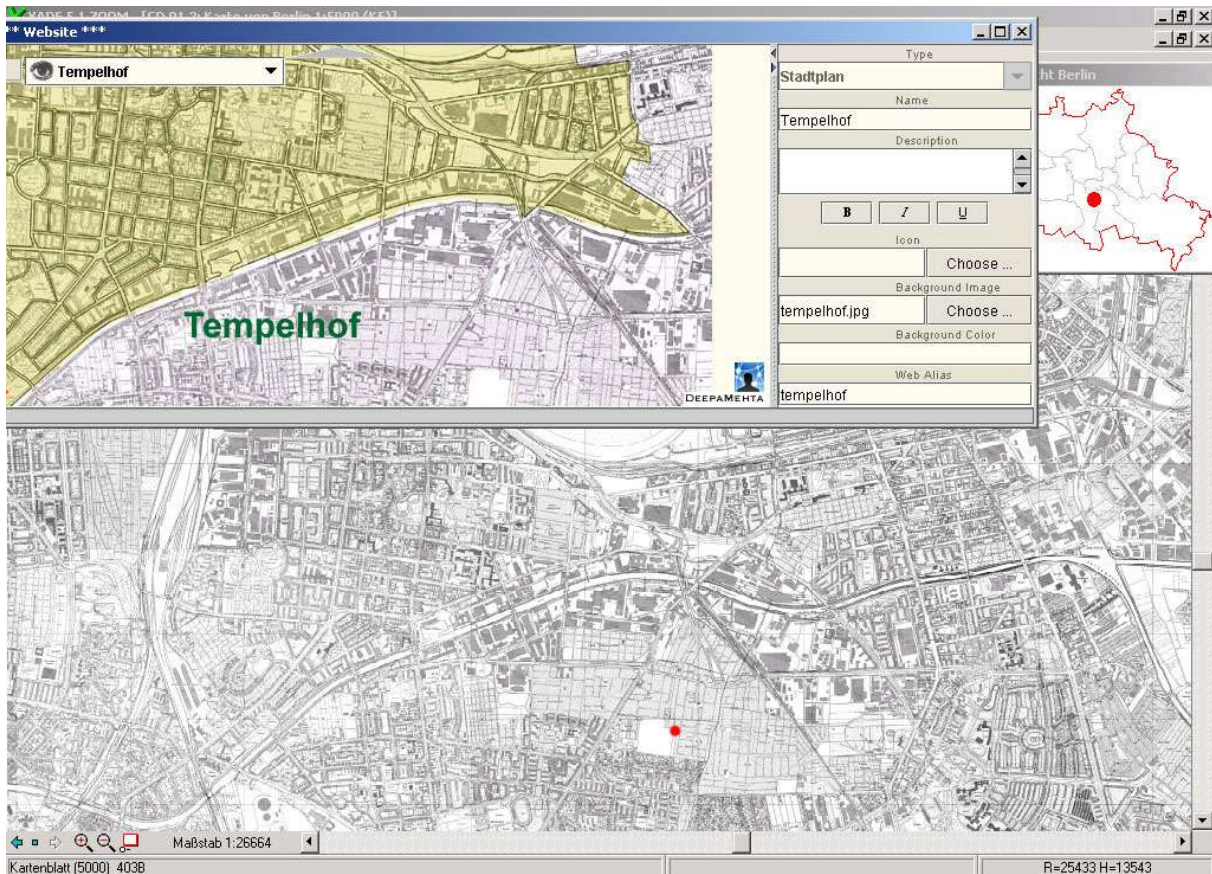
4) Entsprechenden Punkt auf der Sozialraumkarte (Kiezatlas) suchen – rechte Maustaste klicken und Create – YADE Referenzpunkt anklicken:



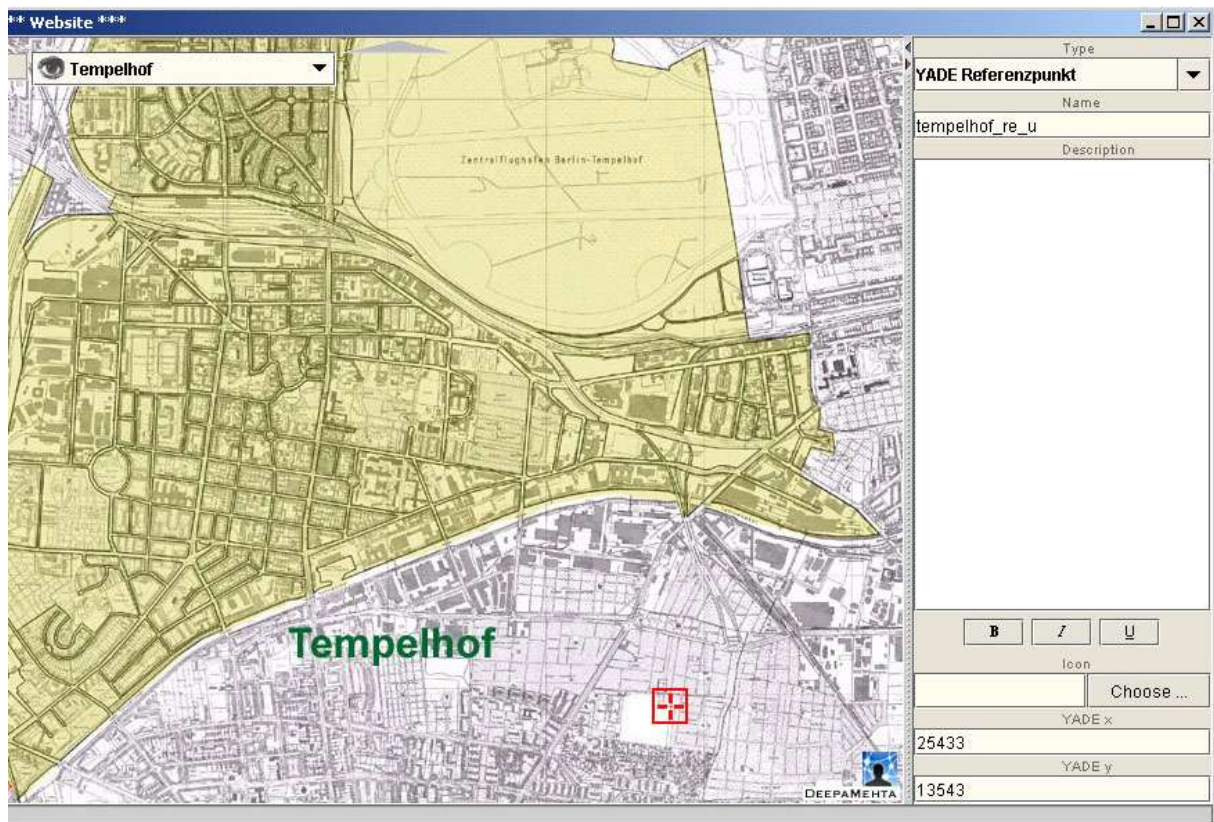
5) Den 1. Referenzpunkt benennen (hier: tempelhof_li_o) und die Koordinaten rechts unten eintragen:



6) Einen weiteren markanten Punkt rechts unten raussuchen und wieder rechte Maustaste klicken und Create – YADE Referenzpunkt anklicken:



7) Den 1. Referenzpunkt benennen (hier: tempelhof_re_u) und die Koordinaten wieder rechts unten eintragen:
YADE x; 25433
YADE y: 13543

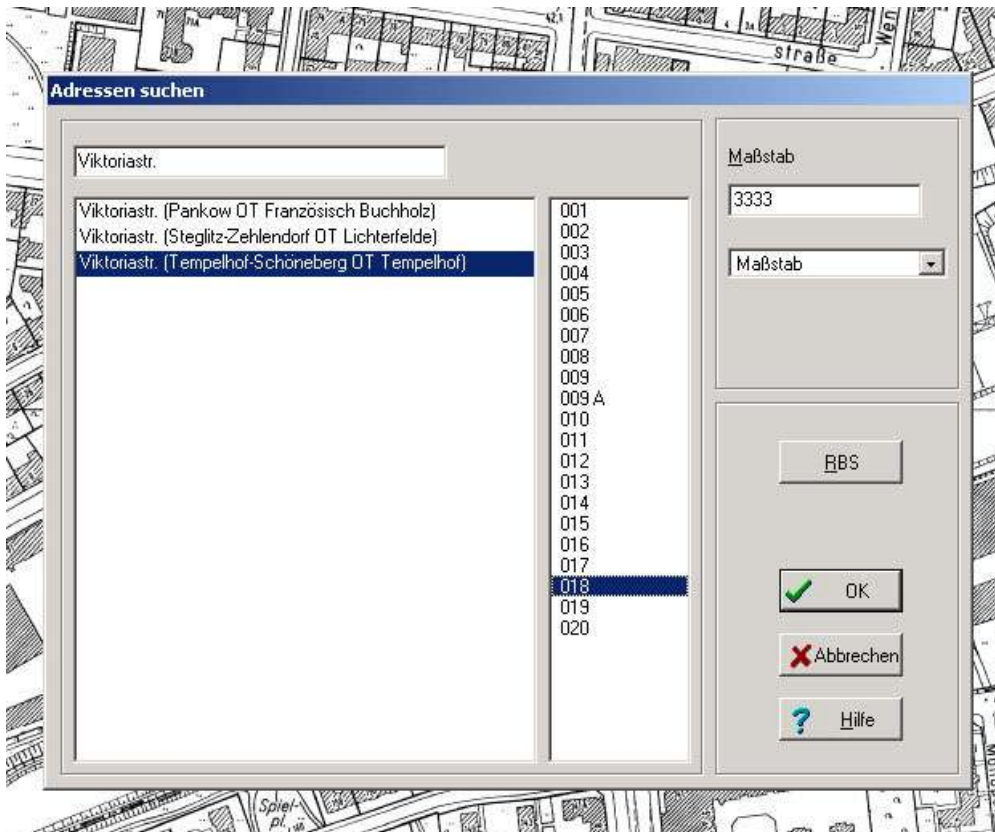


WICHTIG: Nach Eintrag der Referenzkoordinaten : „Publish to Tempelhof“

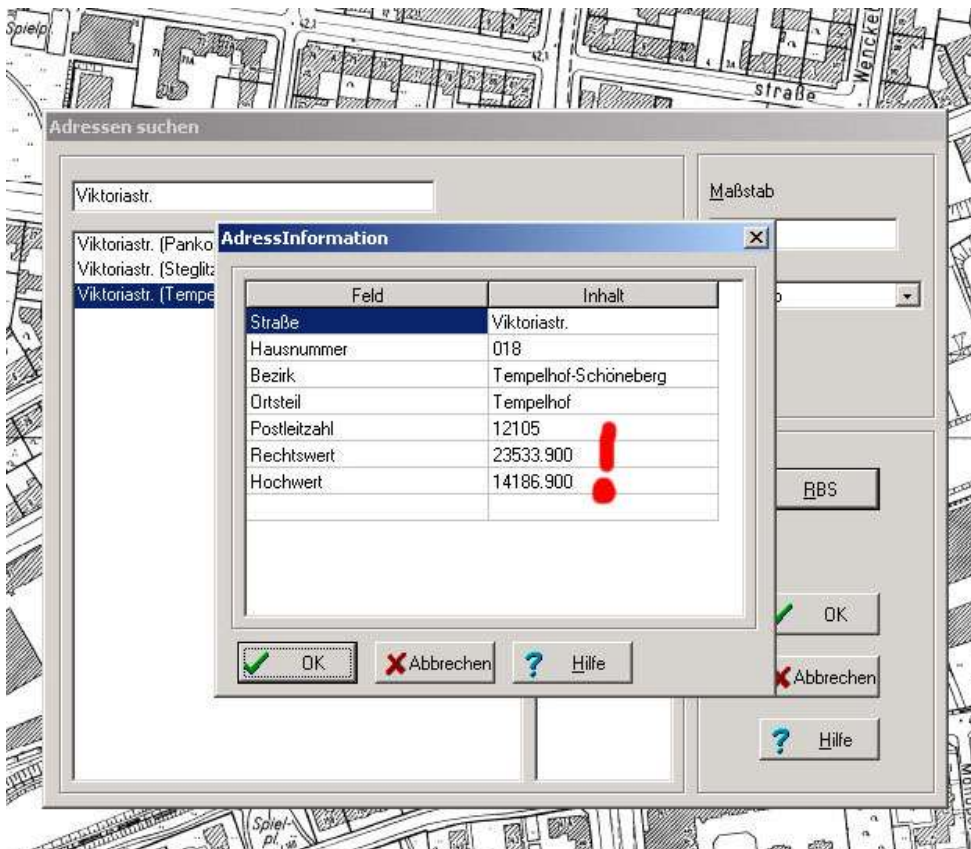
Einrichtungen mit Unterstützung von YADE positionieren:

8) Beispiel Kinderbauernhof

Adresse in YADE suchen und RBS anklicken:



9) Die hier angegebenen Koordinaten:



10) ...für die Einrichtung unten rechts eintragen:

The screenshot shows the Kiezatlas website interface. The main map area displays a street map of Tempelhof, with a large yellow-shaded area representing the 'Zentralflughafen Berlin-Tempelhof'. A red square on the map indicates the location of the 'Kinderbauernhof-UFA-Fabrik'. The right-hand side of the interface contains a data entry form for this location.

Type
Soziale Einrichtung
Name
Kinderbauernhof-UFA-Fabrik
Öffnungszeiten
Weitere Infos
Icon
Choose ...
Web Alias
Password

YADE x
23533.900
YADE y
14186.900